

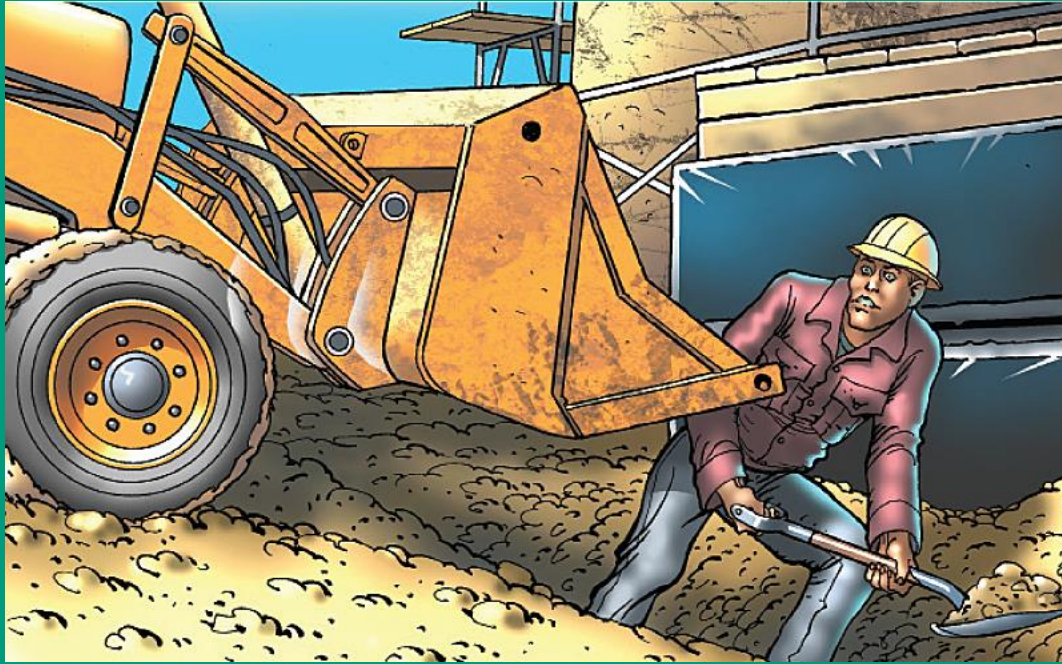


**El empleo
es de todos**

Mintrabajo



RIESGOS EN OPERACIÓN DE MAQUINARIA PESADA



01. CONDICIONES REPRESENTATIVAS DE RIESGO

CONDICIONES REPRESENTATIVAS DE RIESGO

- A. PLANEACIÓN
- B. COMUNICACIÓN
- C. ENTRENAMIENTO



A. Planeación



TOMADO DE:

[HTTPS://WWW.GOOGLE.COM/SEARCH?Q=PC+138+US&TBM=ISCH&VED=2AHUKEW1U5IXQ3JJRAHUXAJABHT4PCRAQ2-CCEGQIABAA&OQ=PC+138+US&GS_LCP=CGNPBWCQAZIGCAAQBRAEMGYIABAFEB4YBGGAEFAUQHJIGCAAQBRAEOGGIABAIEACQHLD-HFIPJGCHKGGACAB4A1ABROGIACICKGEDMC4YMAEAOAEBQGELZ3DZLXDPEI1PBWFAAQE&SCIENT=IMG&EI=E3S1X9SOK7HUWBKPP6KGAE&BIH=657&BIW=1280#IMGRC=X0DZ74L1FNOWAM](https://www.google.com/search?q=PC+138+US&tbm=isch&ved=2AHUKEW1U5IXQ3JJRAHUXAJABHT4PCRAQ2-CCEGQIABAA&oq=PC+138+US&gs_lcp=CGNPBWCQAZIGCAAQBRAEMGYIABAFEB4YBGGAEFAUQHJIGCAAQBRAEOGGIABAIEACQHLD-HFIPJGCHKGGACAB4A1ABROGIACICKGEDMC4YMAEAOAEBQGELZ3DZLXDPEI1PBWFAAQE&scient=img&ei=E3S1X9SOK7HUWBKPP6KGAE&bih=657&biw=1280#imgrc=X0DZ74L1FNOWAM)

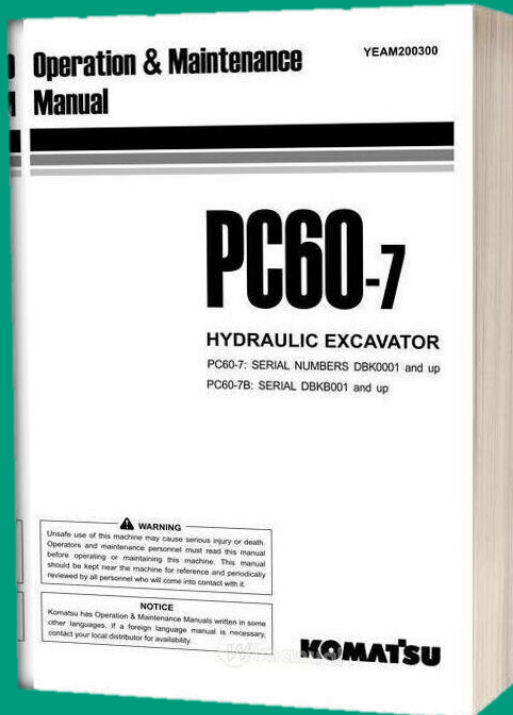
TOMADO DE:

[HTTPS://WWW.SIGDOTEK.CL/ADMIN/UPLOAD/IMAGENES-PAGINA/SIGDOTEK/5339/IMAGEN-ADJUNTA/132/SIGDOTEK-TIPS-CUIDADO-MAQUINA-EXCAVADORA.JPG](https://www.sigdotek.cl/admin/upload/imagenes-pagina/sigdotek/5339/imagen-adjunta/132/sigdotek-tips-cuidado-maquina-excavadora.jpg)

B. Comunicación



C. Entrenamiento



TOMADO DE:
[HTTPS://WIMANUAL.COM/WP-
CONTENT/UPLOADS/2019/08/KOMATSU-PC60-7-
OPERATION-AND-MAINTENANCE-MANUAL-
YEAM200300-21425K240428-PAGE1.JPG](https://wimanual.com/wp-content/uploads/2019/08/komatsu-pc60-7-operation-and-maintenance-manual-yeam200300-21425k240428-page1.jpg)



02. NORMATIVIDAD EN OPERACIÓN DE MÁQUINARIA PESADA.

NORMATIVIDAD EN OPERACIÓN DE MÁQUINARIA PESADA.

A. Resolución 1409 de 2012. Reglamento de Seguridad para protección contra caídas en trabajo en alturas.



NORMATIVIDAD EN OPERACIÓN DE MÁQUINARIA PESADA.

B. Resolución 1068 de 2015. Registro Nacional de Maquinaria Agrícola y de Construcción Autopropulsada y se dictan otras Disposiciones.



NORMATIVIDAD EN OPERACIÓN DE MÁQUINARIA PESADA.

C. Decreto 1072 de 2015. Decreto Único Reglamentario del Sector Trabajo.



NORMATIVIDAD EN OPERACIÓN DE MÁQUINARIA PESADA.

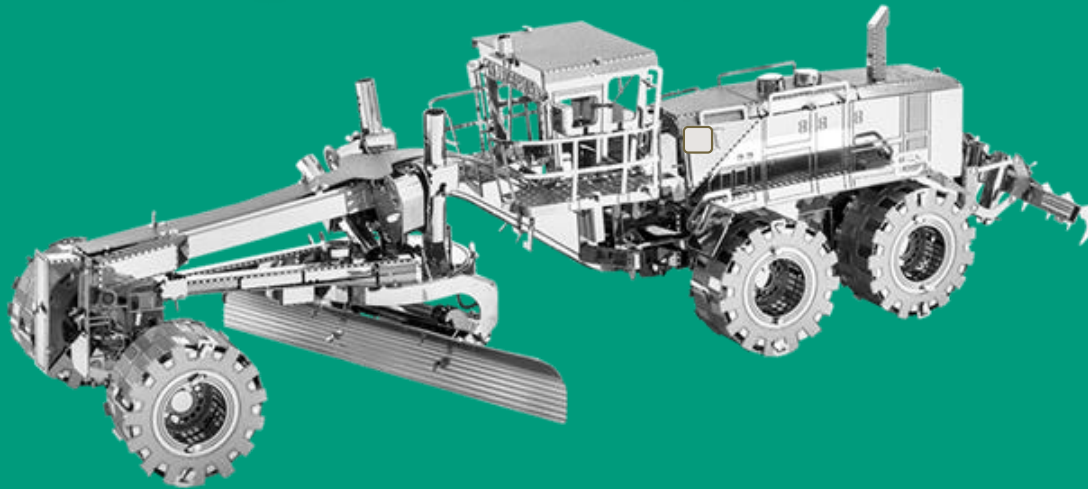
D. Directiva Europea 89/392/EEC. Levantamiento de objetos.

ISO 6395. Nivel de ruido para máquina estándar.

ISO 6396. Nivel de ruido cabina cerrada.

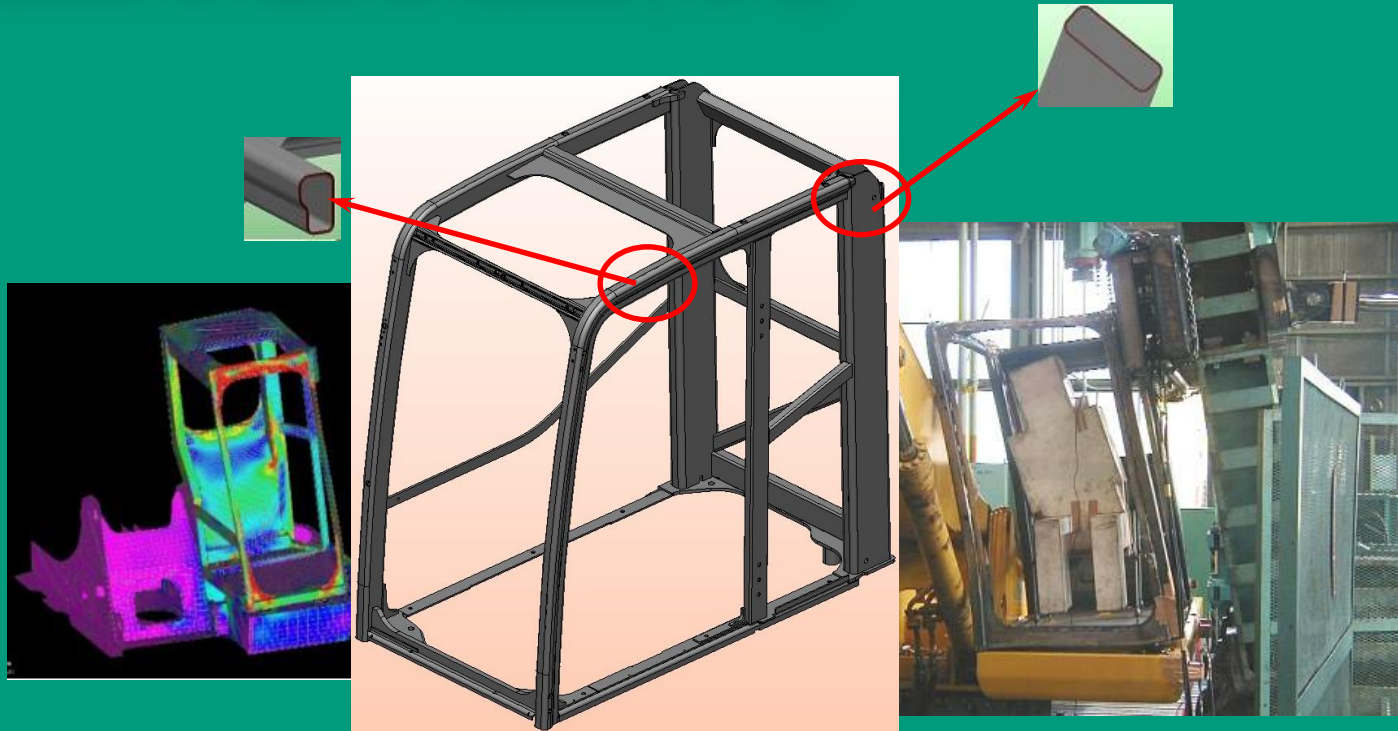
ISO/TR 25398. Exposición a vibraciones.

ISO 7096. Amortiguación silla del operador.



NORMATIVIDAD EN OPERACIÓN DE MÁQUINARIA PESADA.

E. Estructura de protección en caso de vuelcos (ROPS), Estructura de protección contra objetos que caen (FOPS), o estructura de protección en caso de vuelcos (TOPS).



NORMATIVIDAD EN OPERACIÓN DE MÁQUINARIA PESADA.

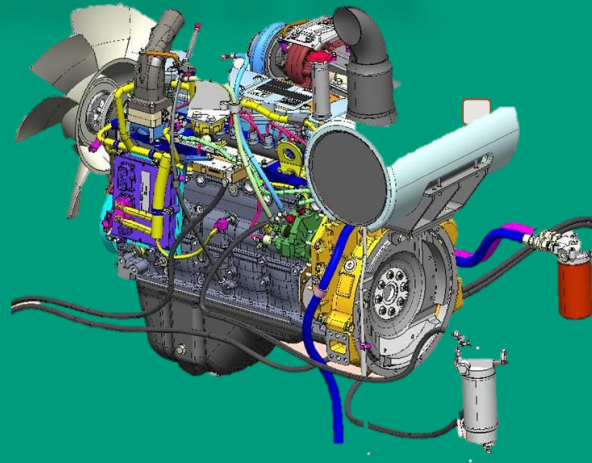
F. Emisión de gases contaminantes: Para motores Diesel directiva 97/68 EU y EPA para E.E.U.U.

Etapa/Nivel 1. Introducido en 1999.

Etapa/Nivel 2. Introducido en 2002.

Etapa/Nivel 3^a y 3^b. Introducido en 2006 y 2011 respectivamente.

Etapa/Nivel 4. Introducido en 2014.



NORMATIVIDAD EN OPERACIÓN DE MÁQUINARIA PESADA.

G. : Ministerio de trabajo: Guía Trabajo Seguro en Excavaciones



NORMATIVIDAD EN OPERACIÓN DE MÁQUINARIA PESADA.

G. : Ministerio de trabajo: Guía Trabajo Seguro en Excavaciones



GRACIAS POR SU ATENCIÓN.



CENTRO DE TECNOLOGÍAS PARA LA
CONSTRUCCIÓN Y LA MADERA