

4. ¿Qué es el ruido? _____

5. Los efectos del ruido en la salud pueden ser:

Auditivos: _____

Extrauditivos: _____

6. Diga tres métodos de control del ruido y de prevención de daños a la salud:

7. ¿Qué es la iluminación?

8. Para las vibraciones ¿Qué medidas técnicas de prevención podemos utilizar?

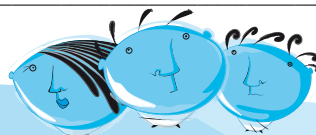
a. _____

b. _____

c. _____

d. _____

e. _____





9. Complete el siguiente cuadro, diciendo qué medidas de prevención y control utilizar en las radiaciones ionizantes en cuanto a:

	MEDIDAS DE PREVENCIÓN Y PROTECCIÓN PARA LAS RADIACIONES
TIEMPO	
DISTANCIA	
MEDIDAS DE BLINDAJE	

10. Busque las siguientes palabras en la sopa de letras

a. Medidas de control y prevención para las temperaturas:

- Aire acondicionado
- Tiempo límite de exposición
- Mecanizar

b. Medidas de control y prevención para el ruido:

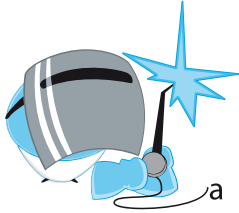
- Mantenimiento de máquinas
- Silenciadores
- Protector auditivos
- Exámen médico

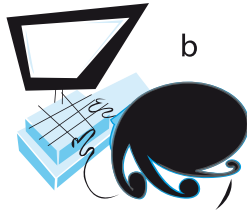
c. Factores de Riesgos vistos:

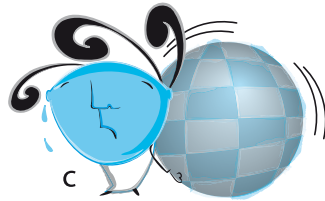
- Temperaturas, Ruido, Psicosociales, Químicos,
- Vibraciones, Iluminación, Biológicos

E	A	S	S	A	N	I	U	Q	A	M	E	D	O	T	N	E	I	M	I	N	E	T	N	A	M
F	A	I	A	C	F	R	U	I	O	L	V	M	I	Y	U	O	P	H	J	L	D	S	F	H	J
V	E	E	R	E	T	H	K	F	G	Y	I	O	Y	I	O	L	E	L	R	O	B	P	I	U	M
B	C	T	I	E	M	P	O	L	I	M	I	T	E	D	E	E	X	P	O	S	I	C	I	O	N
M	A	E	R	T	A	Y	T	P	S	I	C	O	S	O	C	I	A	L	E	S	D	R	R	A	V
J	P	E	R	O	C	C	O	I	R	A	Z	I	N	A	C	E	M	Y	Y	Q	C	T	F	C	D
P	R	O	T	E	C	T	O	R	A	U	D	I	T	I	V	O	E	O	T	U	B	B	N	B	R
J	A	Q	T	H	D	F	T	N	S	S	A	S	E	T	U	B	N	P	R	I	G	O	J	N	S
K	S	A	D	K	W	E	T	O	D	I	U	R	A	N	O	I	M	J	E	M	N	R	U	M	O
F	A	X	C	L	A	Q	F	S	W	I	W	W	R	I	U	S	E	N	W	I	M	A	O	I	C
G	Q	X	V	I	R	E	G	L	V	V	C	E	R	R	M	T	D	V	E	C	U	C	P	Y	I
B	T	C	S	E	N	O	I	C	A	R	B	I	V	R	N	A	I	F	R	O	I	I	S	E	G
H	R	G	T	R	E	T	U	I	J	U	J	F	O	D	B	E	C	D	D	S	O	O	D	Y	O
N	R	B	Y	I	L	U	M	I	N	A	C	I	O	N	D	N	O	E	G	E	G	N	B	I	L
N	S	I	L	E	N	C	I	A	D	O	R	E	S	D	A	A	Y	B	P	D	D	E	C	O	O
U	N	Y	Y	Q	W	E	R	T	Y	U	U	I	O	P	A	D	T	J	O	R	F	S	S	P	I
P	O	T	B	A	T	E	M	P	E	R	A	T	U	R	A	S	O	L	I	G	F	G	R	D	B
K	L	G	H	A	M	U	O	R	S	G	I	O	B	O	R	T	I	U	U	P	I	I	P	O	

11. Encuentre en los dibujos los factores que pueden producir esfuerzos físicos y daños en el organismo.







12. Ahora escriba las medidas de control que propondría para mejorar la condición de los trabajadores

A. _____
B. _____
C. _____

Responda las preguntas en forma breve

13. ¿Dónde encontrar los factores de Riesgos mecánicos?

14. ¿Como definimos el factor de riesgo eléctrico?

15. ¿Cuales son las reglas básicas contra riesgos eléctricos?

a. _____

b. _____

c. _____

d. _____

e. _____





ANEXO 7

TALLER No. 3

Responda las siguientes afirmaciones con (F) si es falsa o (V) si es verdadera.

1. El plan emergencias es el conjunto de acciones que deben realizar las personas en caso de emergencia con el fin de proteger las personas y los bienes.

2. La clasificación de los factores de riesgo de las emergencias es: Operaciones, Naturales y Externas.

3. La clasificación del fuego según la naturaleza del combustible es: Tipo A (combustibles líquidos), Tipo B (combustibles gaseosos), Tipo C (fuegos de materiales sólidos).

4. La evacuación es un proceso de desalojo parcial o total de un local o edificio cuando, a pesar de todas las medidas de prevención adoptadas, se produce un incendio o cualquier emergencia.





ANEXO 8

TALLER No. 4

Responda en forma breve:

1. ¿El objetivo de las inspecciones de seguridad es?

2. ¿Cómo podemos definir las inspecciones de seguridad?

3. Complete el siguiente cuadro con un aspecto básico de cada etapa de las inspecciones:

En la planificación de inspección	En la preparación de la inspección	En el análisis de los resultados

BIBLIOGRAFÍA

- **Ministerio de Trabajo y Seguridad Social**, 28 de Julio, Día Nacional de la Salud de los Trabajadores, Manual del Plan Académico para el Comité Paritario de Salud Ocupacional, 2003.
- **Ministerio de Trabajo y Seguridad Social**, Salud Ocupacional, Manual – Guía III edición, 1994.
- **Resolución 2013 de 1986**, por la cual se reglamenta la organización y funcionamiento de los Comités de Medicina, Higiene y Seguridad Industrial en los lugares de trabajo
- **Resolución 1016 de 1989**, por la cual se reglamenta la organización, funcionamiento y forma de los Programas de Salud Ocupacional que deben desarrollar los patronos o empleadores en el país.
- **Resolución 1401 de 2007**, por la cual se reglamenta la investigación de incidentes y accidentes de trabajo.





El presente manual junto con el INSTRUCTIVO y el CONTENIDO TEMÁTICO forman parte del PLAN ACÁDEMICO PARA EL COMITÉ PARITARIO DE SALUD OCUPACIONAL, fueron creados con el fin de familiarizar a los miembros del Comité paritario con los conceptos y temas que son de interés para el cumplimiento efectivo de sus funciones.

Este manual consta de dos módulos; el primero denominado Componente Administrativo desarrolla temas cuyo objetivo es lograr un proceso de información y motivación de los integrantes para el buen desempeño y desarrollo como organismo de trabajo.

El segundo módulo, Componente Técnico, trata temas que tienen por objetivo brindar las herramientas necesarias para el aprendizaje de conocimientos prácticos de Salud ocupacional, que son de aplicación en el día a día laboral.



Libertad y Orden
República de Colombia

Ministerio de la Protección Social