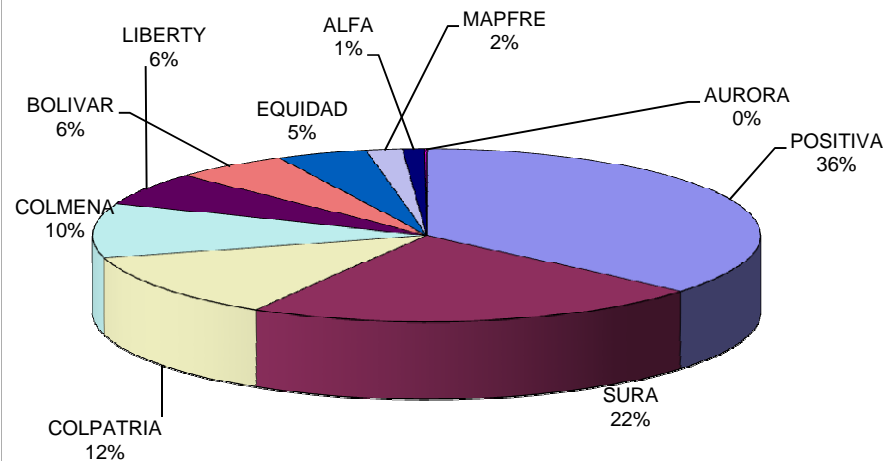


ESTADISTICAS SISTEMA GENERAL DE RIESGOS PROFESIONALES AÑO 2010

CONCEPTO	TOTAL 2009	ENERO DE 2010	FEBRERO DE 2010	MARZO DE 2010	TOTAL 2010
TRABAJADORES AFILIADOS	6.707.433	6.668.396	6.826.193	6.806.887	6.806.887
EMPRESAS AFILIADAS	443.515	436.861	435.839	434.333	434.333
PENSIONES DE INVALIDEZ PAGADAS	315	27	30	19	76
MUERTES CALIFICADAS COMO PROFESIONALES	528	36	32	34	102
MUERTES OCURRIDAS	975	55	61	88	204
INCAPACIDADES PERMANENTES PARCIALES PAGADAS	8.640	698	699	693	2.090
ENFERMEDADES CALIFICADAS COMO PROFESIONALES	6.783	707	772	864	2.343
ACCIDENTES CALIFICADOS COMO PROFESIONALES	387.772	31.020	35.716	35.001	101.737
PRESUNTOS ACCIDENTES DE TRABAJO	497.113	35.509	40.502	47.137	123.148
TASA DE ACCIDENTES CALIFICADOS COMO PROFESIONALES X 100	5,78	0,47	0,52	0,51	1,49
TASA DE ENFERMEDADES CALIFICADAS COMO PROFESIONALES X 100.000	101,13	10,60	11,31	12,69	34,42
TASA DE MUERTES CALIFICADAS X 100.000	7,87	0,54	0,47	0,50	1,50

Fuente: Administradoras de Riesgos Profesionales

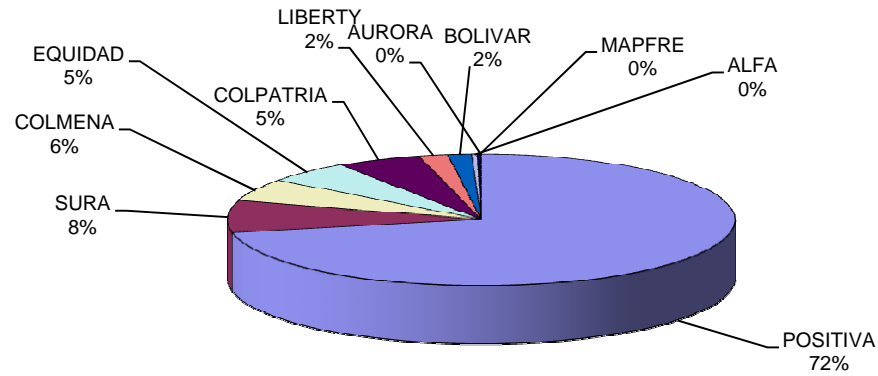
**DISTRIBUCION PORCENTUAL DE TRABAJADORES AFILIADOS AL SISTEMA
GENERAL DE RIESGOS PROFESIONALES POR ARP
MARZO DE 2010**



NOMBRE ARP	MARZO	%
POSITIVA	2.470.057	36,29
SURA	1.512.621	22,22
COLPATRIA	834.620	12,26
COLMENA	690.367	10,14
LIBERTY	423.874	6,23
BOLIVAR	377.426	5,54
EQUIDAD	300.019	4,41
MAPFRE	118.572	1,74
ALFA	72.114	1,06
AURORA	7.217	0,11
TOTAL	6.806.887	100,00

Fuente: Administradoras de Riesgos Profesionales

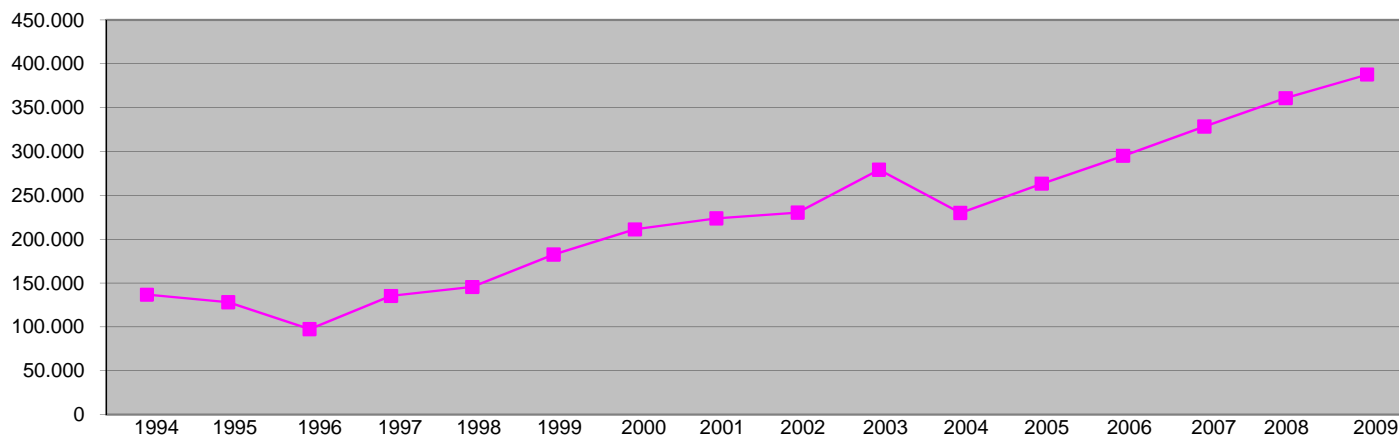
DISTRIBUCION PORCENTUAL DE EMPRESAS AFILIADAS AL SISTEMA GENERAL DE RIESGOS PROFESIONALES POR ARP MARZO DE 2010



NOMBRE ARP	MARZO	%
POSITIVA	311.817	71,79
SURA	34.327	7,90
COLMENA	24.051	5,54
EQUIDAD	23.572	5,43
COLPATRIA	23.409	5,39
LIBERTY	8.045	1,85
BOLIVAR	6.514	1,50
ALFA	1.544	0,36
MAPFRE	995	0,23
AURORA	59	0,01
TOTAL	434.333	100,00

Fuente: Administradoras de Riesgos Profesionales

ACCIDENTES CALIFICADOS COMO PROFESIONALES 1994 - 2009

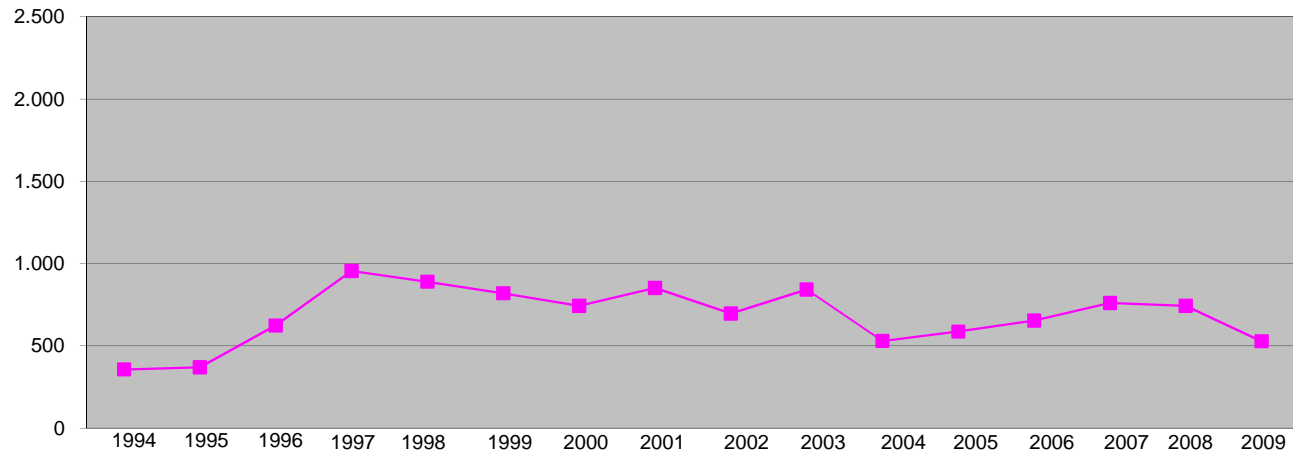


AÑOS	1994	1995	1996	1997	1998	1999	2000	2001	2002	2003	2004	2005	2006	2007	2008	2009
No. Acc.Trab.	136.767	128.081	97.512	135.327	145.530	182.567	211.189	223.849	230.223	279.275	229.956	263.316	295.052	328.382	360.800	387.772

MESES	Ene-10	Feb-10	Mar-10	Total
No. Acc.Trab.	31.020	35.716	35.001	101.737

Fuente: Administradoras de Riesgos Profesionales

MUERTES SISTEMA GENERAL DE RIESGOS PROFESIONALES 1994 - 2009

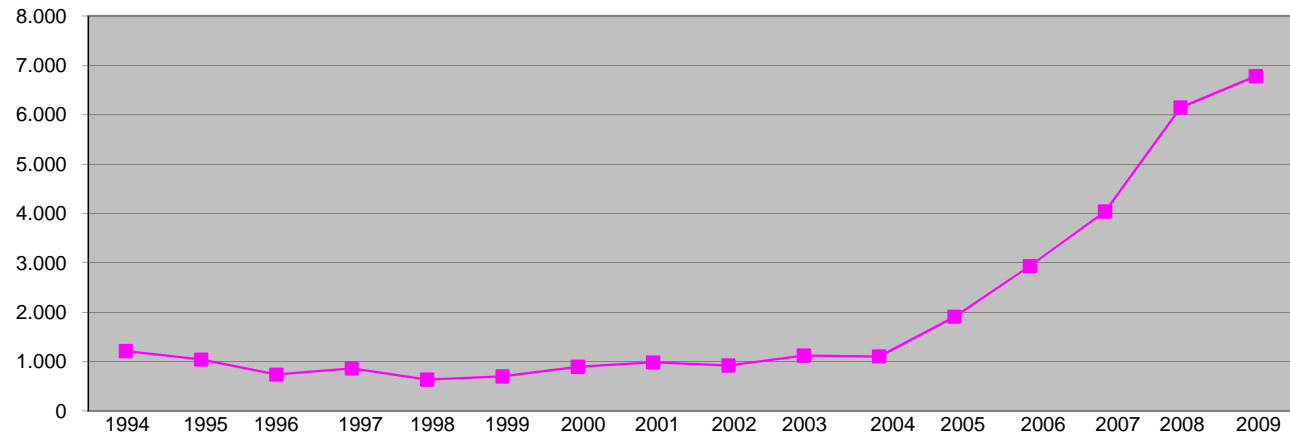


AÑOS	1994	1995	1996	1997	1998	1999	2000	2001	2002	2003	2004	2005	2006	2007	2008	2009
Muertes	357	370	624	955	890	820	743	852	697	842	530	587	654	761	743	528

MESES	Ene-10	Feb-10	Mar-10	Total
No. Muertes	36	32	34	102

Fuente: Administradoras de Riesgos Profesionales

ENFERMEDADES CALIFICADAS COMO PROFESIONALES AÑOS 1994 - 2009



AÑOS	1994	1995	1996	1997	1998	1999	2000	2001	2002	2003	2004	2005	2006	2007	2008	2009
No. ENF.PRO	1.215	1.042	737	864	636	701	895	984	920	1.121	1.105	1.909	2.935	4.041	6.145	6.783

MESES	Ene-10	Feb-10	Mar-10	Total
No. ENF.PRO	707	772	864	2.343

Fuente: Administradoras de Riesgos Profesionales