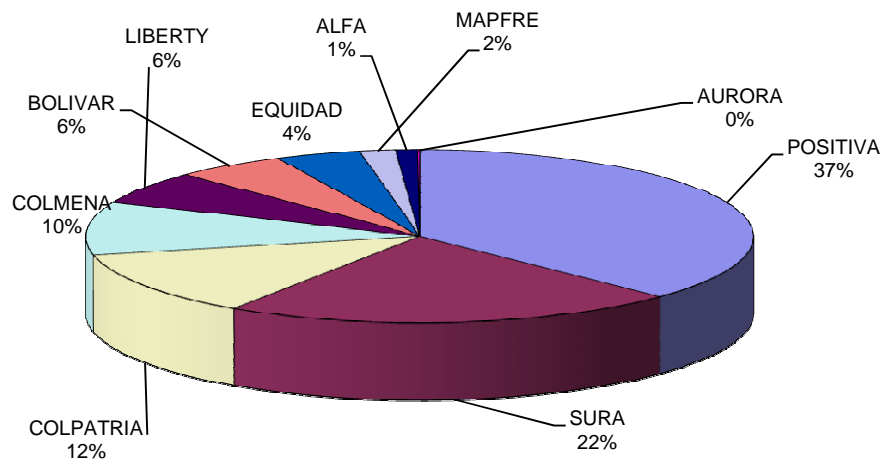


**ESTADISTICAS SISTEMA GENERAL DE RIESGOS PROFESIONALES AÑO 2010**

<b>CONCEPTO</b>	<b>TOTAL 2009</b>	<b>ENERO DE 2010</b>	<b>FEBRERO DE 2010</b>	<b>MARZO DE 2010</b>	<b>ABRIL DE 2010</b>	<b>MAYO DE 2010</b>	<b>TOTAL 2010</b>
TRABAJADORES AFILIADOS	6.707.433	6.668.396	6.826.193	6.806.887	6.952.435	7.036.017	7.036.017
EMPRESAS AFILIADAS	443.515	436.861	435.839	434.333	438.516	442.379	442.379
PENSIONES DE INVALIDEZ PAGADAS	315	27	30	19	19	11	106
MUERTES CALIFICADAS COMO PROFESIONALES	528	36	32	34	97	28	227
MUERTES OCURRIDAS	975	55	61	88	80	64	348
INCAPACIDADES PERMANENTES PARCIALES PAGADAS	8.640	698	699	693	936	765	3.791
ENFERMEDADES CALIFICADAS COMO PROFESIONALES	6.783	707	772	864	779	915	4.037
ACCIDENTES CALIFICADOS COMO PROFESIONALES	387.772	31.020	35.716	35.001	34.928	37.554	174.219
PRESUNTOS ACCIDENTES DE TRABAJO	497.113	35.509	40.502	47.137	43.272	45.178	211.598
TASA DE ACCIDENTES CALIFICADOS COMO PROFESIONALES X 100	5,78	0,47	0,52	0,51	0,50	0,53	2,48
TASA DE ENFERMEDADES CALIFICADAS COMO PROFESIONALES X 100.000	101,13	10,60	11,31	12,69	11,20	13,00	57,38
TASA DE MUERTES CALIFICADAS X 100.000	7,87	0,54	0,47	0,50	1,40	0,40	3,23

Fuente: Administradoras de Riesgos Profesionales

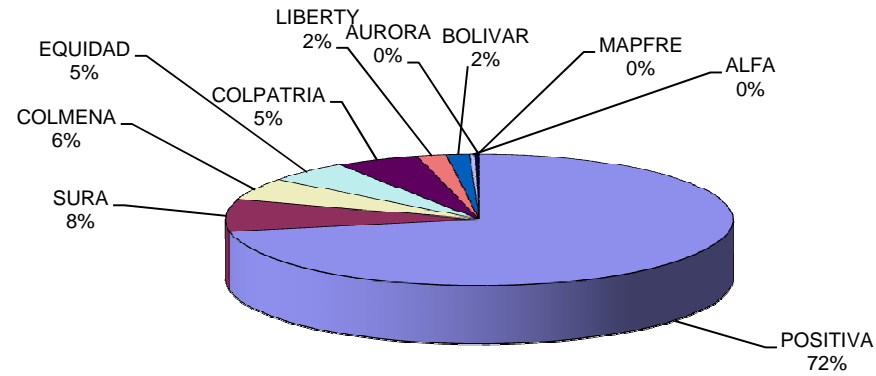
**DISTRIBUCION PORCENTUAL DE TRABAJADORES AFILIADOS AL SISTEMA  
GENERAL DE RIESGOS PROFESIONALES POR ARP  
MAYO DE 2010**



NOMBRE ARP	MAYO	%
POSITIVA	2.621.955	37,26
SURA	1.554.751	22,10
COLPATRIA	856.242	12,17
COLMENA	692.385	9,84
LIBERTY	439.395	6,24
BOLIVAR	377.688	5,37
EQUIDAD	290.075	4,12
MAPFRE	121.911	1,73
ALFA	73.866	1,05
AURORA	7.749	0,11
<b>TOTAL</b>	<b>7.036.017</b>	<b>100,00</b>

Fuente: Administradoras de Riesgos Profesionales

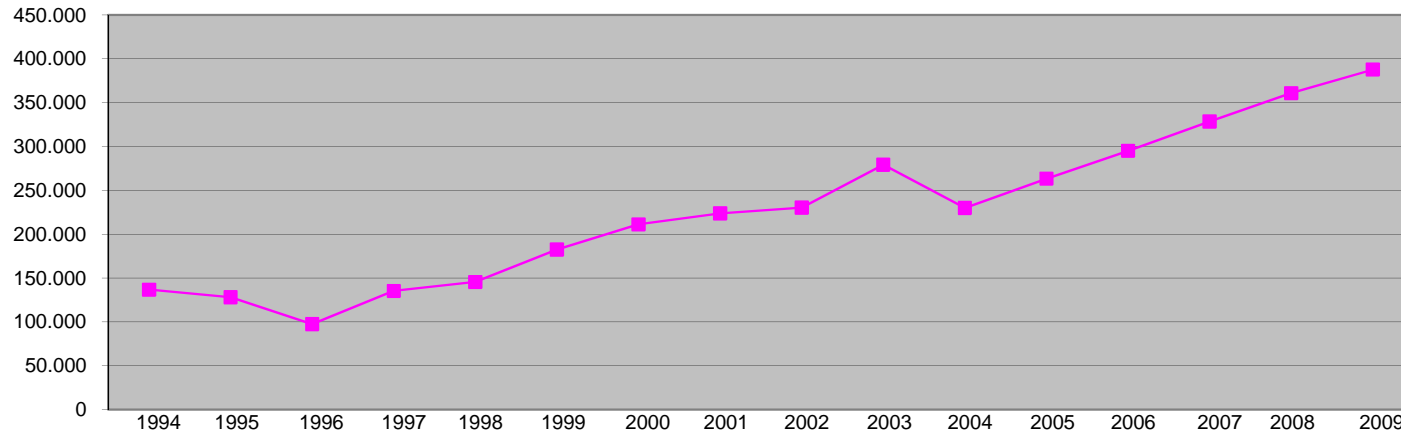
**DISTRIBUCION PORCENTUAL DE EMPRESAS AFILIADAS AL SISTEMA  
GENERAL DE RIESGOS PROFESIONALES POR ARP MAYO DE 2010**



NOMBRE ARP	MAYO	%
POSITIVA	318.849	72,08
SURA	34.819	7,87
COLMENA	24.327	5,50
EQUIDAD	23.293	5,27
COLPATRIA	23.657	5,35
LIBERTY	8.282	1,87
BOLIVAR	6.465	1,46
ALFA	1.547	0,35
MAPFRE	1.069	0,24
AURORA	71	0,02
<b>TOTAL</b>	<b>442.379</b>	<b>100,00</b>

Fuente: Administradoras de Riesgos Profesionales

**ACCIDENTES CALIFICADOS COMO PROFESIONALES 1994 - 2009**

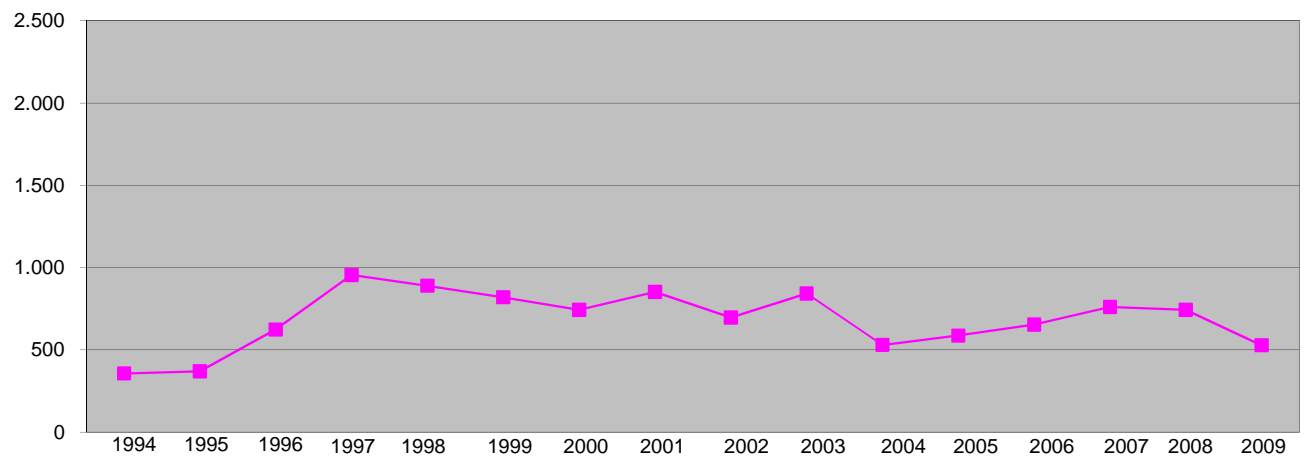


AÑOS	1994	1995	1996	1997	1998	1999	2000	2001	2002	2003	2004	2005	2006	2007	2008	2009
No. Acc.Trab.	136.767	128.081	97.512	135.327	145.530	182.567	211.189	223.849	230.223	279.275	229.956	263.316	295.052	328.382	360.800	387.772

MESES	Ene-10	Feb-10	Mar-10	Abr-10	May-10	Total
No. Acc.Trab.	31.020	35.716	35.001	34.928	37.554	174.219

Fuente: Administradoras de Riesgos Profesionales

**MUERTES SISTEMA GENERAL DE RIESGOS PROFESIONALES 1994 - 2009**

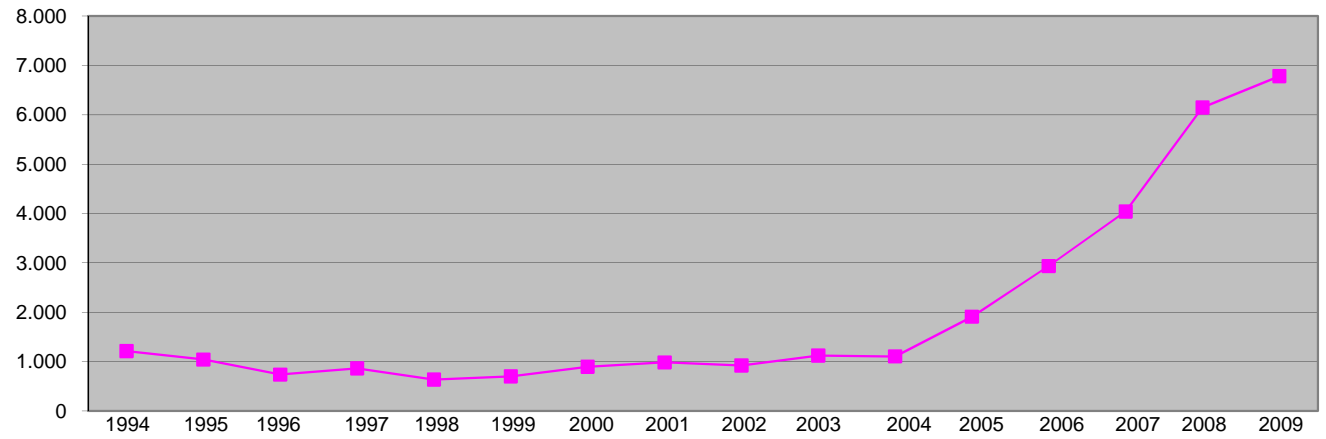


AÑOS	1994	1995	1996	1997	1998	1999	2000	2001	2002	2003	2004	2005	2006	2007	2008	2009
Muertes	357	370	624	955	890	820	743	852	697	842	530	587	654	761	743	528

MESES	Ene-10	Feb-10	Mar-10	Abr-10	May-10	Total
No. Muertes	36	32	34	97	28	227

Fuente: Administradoras de Riesgos Profesionales

**ENFERMEDADES CALIFICADAS COMO PROFESIONALES AÑOS 1994 - 2009**



AÑOS	1994	1995	1996	1997	1998	1999	2000	2001	2002	2003	2004	2005	2006	2007	2008	2009
No. ENF.PROF	1.215	1.042	737	864	636	701	895	984	920	1.121	1.105	1.909	2.935	4.041	6.145	6.783

MESES	Ene-10	Feb-10	Mar-10	Abr-10	May-10	Total
No. ENF.PROF	707	772	864	779	915	4.037

Fuente: Administradoras de Riesgos Profesionales