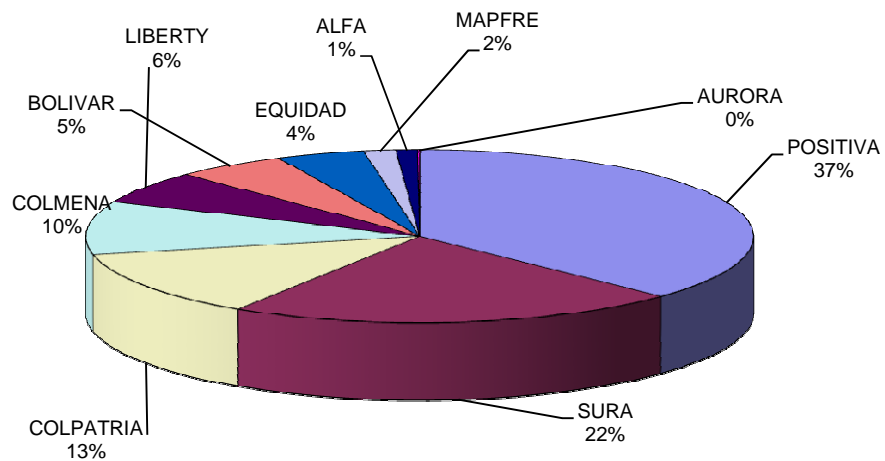


ESTADISTICAS SISTEMA GENERAL DE RIESGOS PROFESIONALES AÑO 2010

CONCEPTO	TOTAL 2009	ENERO DE 2010	FEBRERO DE 2010	TOTAL 2010
TRABAJADORES AFILIADOS	6.707.433	6.668.396	6.826.193	6.826.193
EMPRESAS AFILIADAS	443.515	436.861	435.839	435.839
PENSIONES DE INVALIDEZ PAGADAS	315	27	30	57
MUERTES CALIFICADAS COMO PROFESIONALES	528	36	32	68
MUERTES OCURRIDAS	975	55	61	116
INCAPACIDADES PERMANENTES PARCIALES PAGADAS	8.640	698	699	1.397
ENFERMEDADES CALIFICADAS COMO PROFESIONALES	6.783	707	772	1.479
ACCIDENTES CALIFICADOS COMO PROFESIONALES	387.772	31.020	35.716	66.736
PRESUNTOS ACCIDENTES DE TRABAJO	497.113	35.509	40.502	76.011
TASA DE ACCIDENTES CALIFICADOS COMO PROFESIONALES X 100	5,78	0,47	0,52	0,98
TASA DE ENFERMEDADES CALIFICADAS COMO PROFESIONALES X 100.000	101,13	10,60	11,31	21,67
TASA DE MUERTES CALIFICADAS X 100.000	7,87	0,54	0,47	1,00

Fuente: Administradoras de Riesgos Profesionales

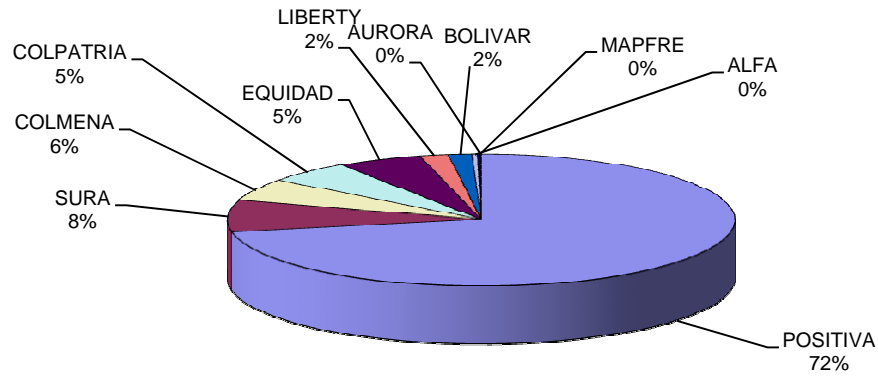
**DISTRIBUCION PORCENTUAL DE TRABAJADORES AFILIADOS AL SISTEMA
GENERAL DE RIESGOS PROFESIONALES POR ARP
FEBRERO DE 2010**



NOMBRE ARP	FEBRERO	%
POSITIVA	2.538.478	37,19
SURA	1.497.812	21,94
COLPATRIA	851.182	12,47
COLMENA	675.254	9,89
LIBERTY	419.828	6,15
BOLIVAR	367.339	5,38
EQUIDAD	291.735	4,27
MAPFRE	106.400	1,56
ALFA	70.772	1,04
AURORA	7.393	0,11
TOTAL	6.826.193	100,00

Fuente: Administradoras de Riesgos Profesionales

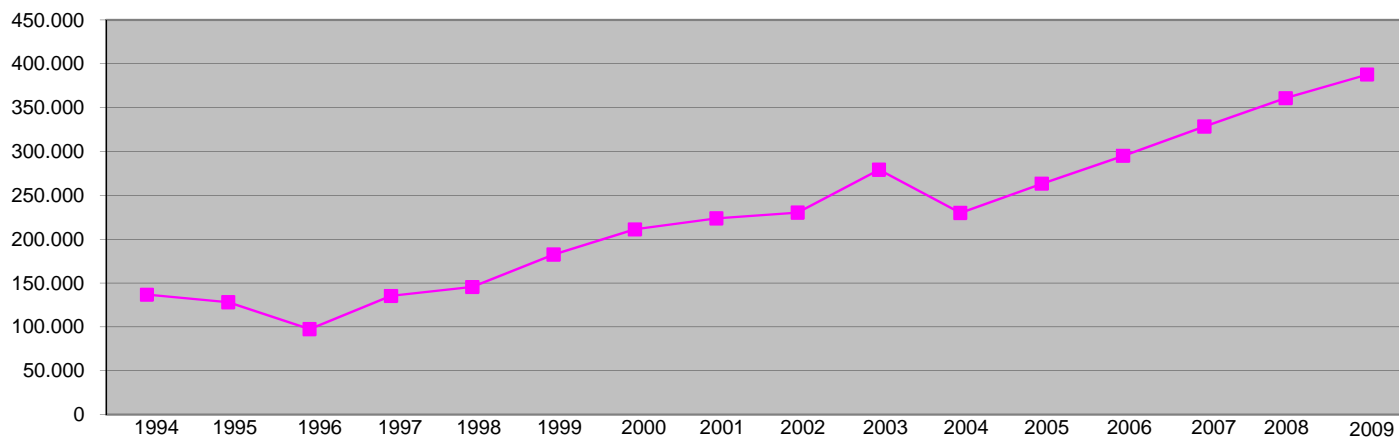
DISTRIBUCION PORCENTUAL DE EMPRESAS AFILIADAS AL SISTEMA GENERAL DE RIESGOS PROFESIONALES POR ARP FEBRERO DE 2010



NOMBRE ARP	FEBRERO	%
POSITIVA	313.663	71,97
SURA	34.104	7,82
COLMENA	23.849	5,47
COLPATRIA	23.678	5,43
EQUIDAD	23.649	5,43
LIBERTY	7.891	1,81
BOLIVAR	6.475	1,49
ALFA	1.539	0,35
MAPFRE	934	0,21
AURORA	57	0,01
TOTAL	435.839	100,00

Fuente: Administradoras de Riesgos Profesionales

ACCIDENTES CALIFICADOS COMO PROFESIONALES 1994 - 2009

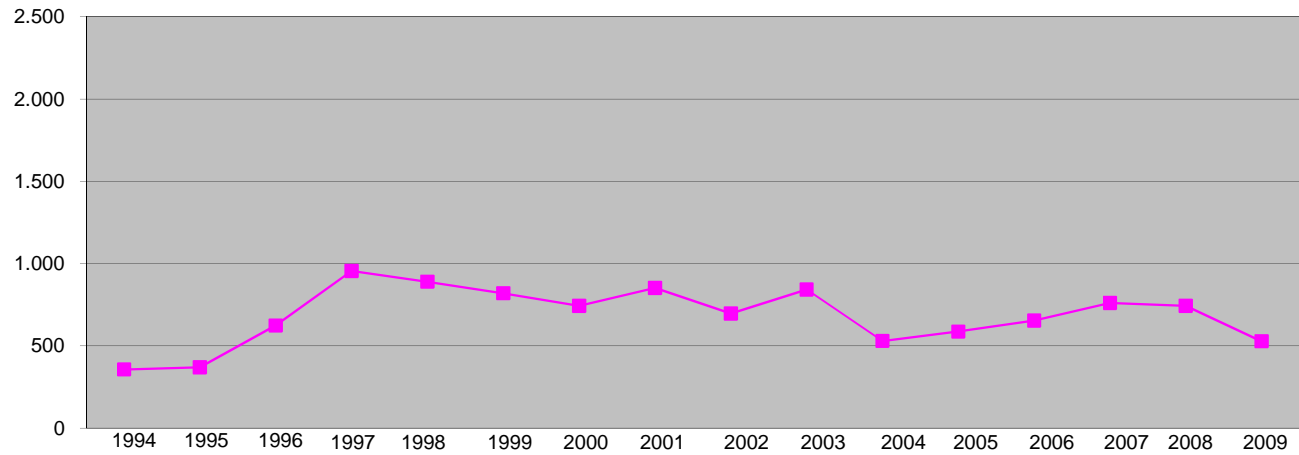


AÑOS	1994	1995	1996	1997	1998	1999	2000	2001	2002	2003	2004	2005	2006	2007	2008	2009
No. Acc.Trab.	136.767	128.081	97.512	135.327	145.530	182.567	211.189	223.849	230.223	279.275	229.956	263.316	295.052	328.382	360.800	387.772

MESES	Ene-10	Feb-10	Total
No. Acc.Trab.	31.020	35.716	66.736

Fuente: Administradoras de Riesgos Profesionales

MUERTES SISTEMA GENERAL DE RIESGOS PROFESIONALES 1994 - 2009

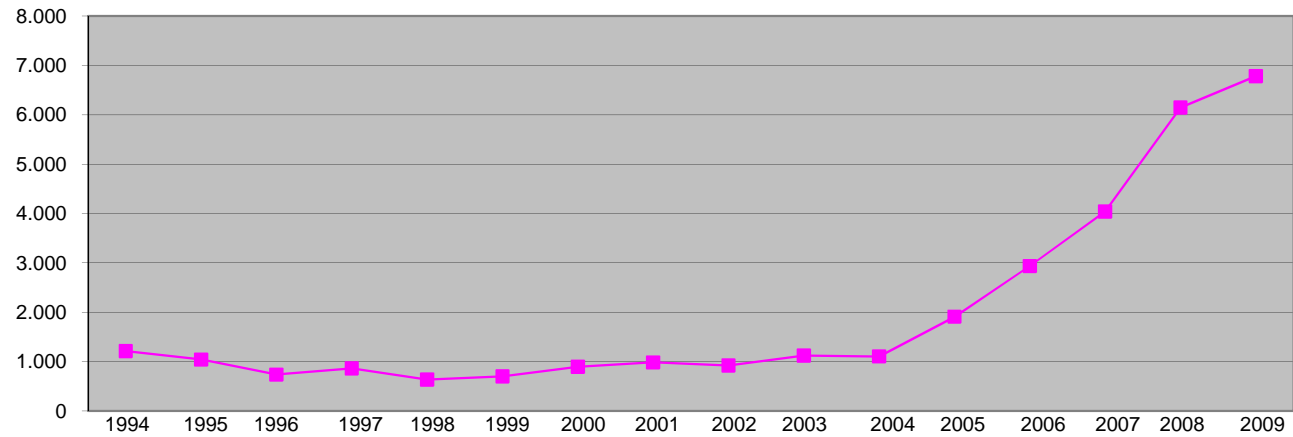


AÑOS	1994	1995	1996	1997	1998	1999	2000	2001	2002	2003	2004	2005	2006	2007	2008	2009
Muertes	357	370	624	955	890	820	743	852	697	842	530	587	654	761	743	528

MESES	Ene-10	Feb-10	Total
No. Muertes	36	32	68

Fuente: Administradoras de Riesgos Profesionales

ENFERMEDADES CALIFICADAS COMO PROFESIONALES AÑOS 1994 - 2009



AÑOS	1994	1995	1996	1997	1998	1999	2000	2001	2002	2003	2004	2005	2006	2007	2008	2009
No. ENF.PRO	1.215	1.042	737	864	636	701	895	984	920	1.121	1.105	1.909	2.935	4.041	6.145	6.783

MESES	Ene-10	Feb-10	Total	Total
No. ENF.PRO	707	772	1.479	2.861

Fuente: Administradoras de Riesgos Profesionales