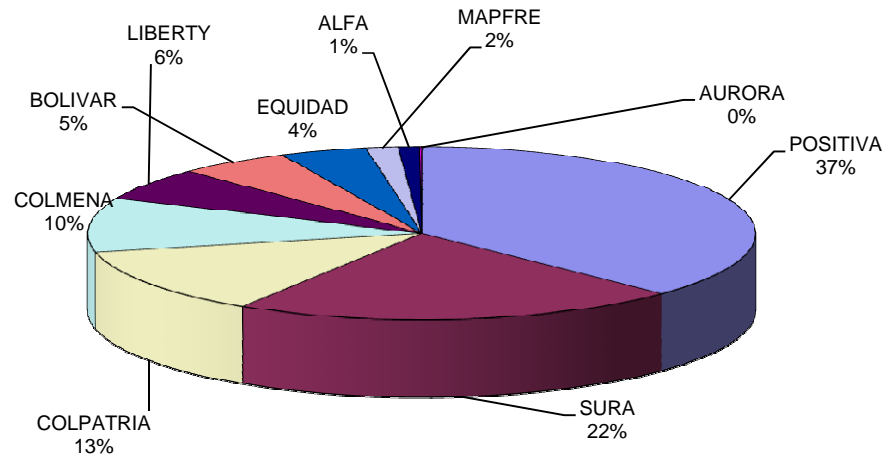


**ESTADISTICAS SISTEMA GENERAL DE RIESGOS PROFESIONALES AÑO 2010**

<b>CONCEPTO</b>	<b>TOTAL 2009</b>	<b>ENERO DE 2010</b>	<b>TOTAL 2010</b>
TRABAJADORES AFILIADOS	6.707.433	6.668.396	6.668.396
EMPRESAS AFILIADAS	443.515	436.861	436.861
PENSIONES DE INVALIDEZ PAGADAS	315	27	27
MUERTES CALIFICADAS COMO PROFESIONALES	528	36	36
MUERTES OCURRIDAS	975	55	55
INCAPACIDADES PERMANENTES PARCIALES PAGADAS	8.640	698	698
ENFERMEDADES CALIFICADAS COMO PROFESIONALES	6.783	707	707
ACCIDENTES CALIFICADOS COMO PROFESIONALES	387.772	31.020	31.020
PRESUNTOS ACCIDENTES DE TRABAJO	497.113	35.509	35.509
TASA DE ACCIDENTES CALIFICADOS COMO PROFESIONALES X 100	5,78	0,47	0,47
TASA DE ENFERMEDADES CALIFICADAS COMO PROFESIONALES X 100.000	101,13	10,60	10,60
TASA DE MUERTES CALIFICADAS X 100.000	7,87	0,54	0,54

Fuente: Administradoras de Riesgos Profesionales

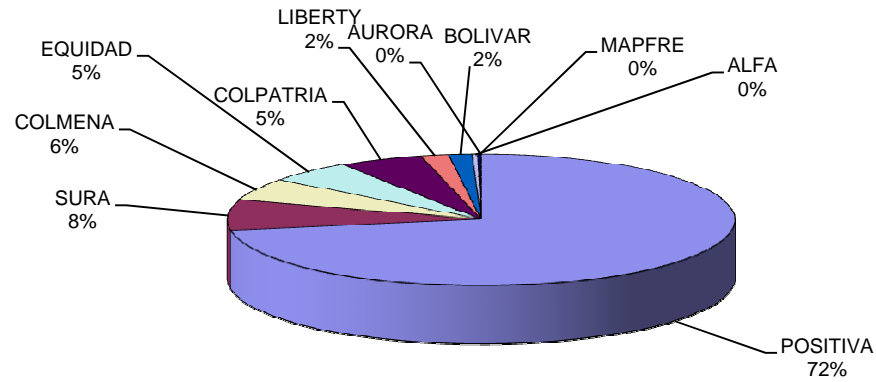
**DISTRIBUCION PORCENTUAL DE TRABAJADORES AFILIADOS AL SISTEMA  
GENERAL DE RIESGOS PROFESIONALES POR ARP  
ENERO DE 2010**



NOMBRE ARP	ENERO	%
POSITIVA	2.485.461	37,27
SURA	1.448.214	21,72
COLPATRIA	833.702	12,50
COLMENA	672.673	10,09
LIBERTY	408.476	6,13
BOLIVAR	360.151	5,40
EQUIDAD	280.471	4,21
MAPFRE	103.813	1,56
ALFA	68.102	1,02
AURORA	7.333	0,11
<b>TOTAL</b>	<b>6.668.396</b>	<b>100,00</b>

Fuente: Administradoras de Riesgos Profesionales

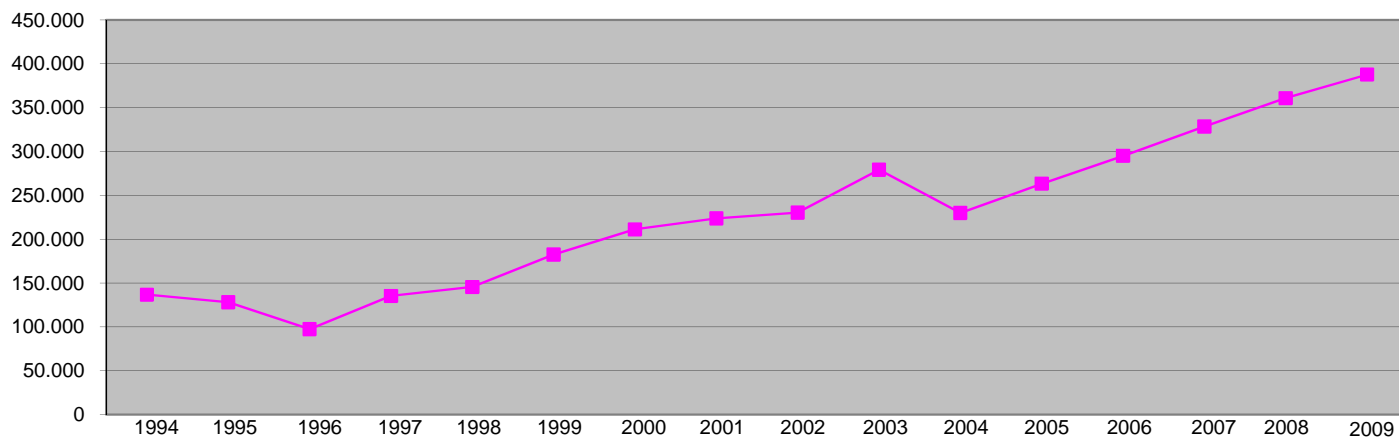
**DISTRIBUCION PORCENTUAL DE EMPRESAS AFILIADAS AL SISTEMA GENERAL DE RIESGOS PROFESIONALES POR ARP ENERO DE 2010**



NOMBRE ARP	ENERO	%
POSITIVA	316.012	72,34
SURA	32.918	7,54
COLMENA	24.030	5,50
EQUIDAD	23.741	5,43
COLPATRIA	23.488	5,38
LIBERTY	7.747	1,77
BOLIVAR	6.433	1,47
ALFA	1.542	0,35
MAPFRE	895	0,20
AURORA	55	0,01
<b>TOTAL</b>	<b>436.861</b>	<b>100,00</b>

Fuente: Administradoras de Riesgos Profesionales

**ACCIDENTES CALIFICADOS COMO PROFESIONALES 1994 - 2009**

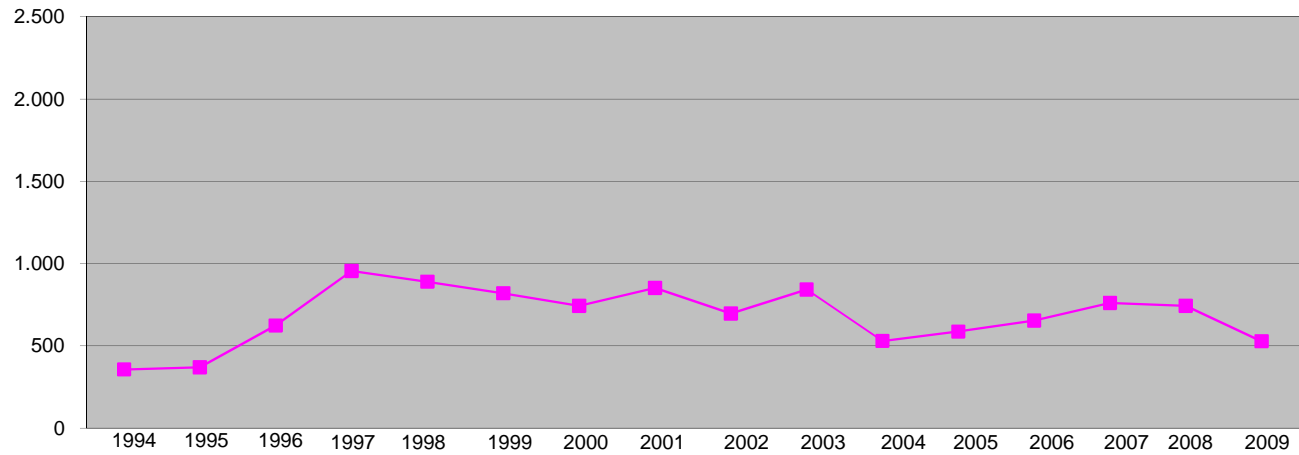


AÑOS	1994	1995	1996	1997	1998	1999	2000	2001	2002	2003	2004	2005	2006	2007	2008	2009
No. Acc.Trab.	136.767	128.081	97.512	135.327	145.530	182.567	211.189	223.849	230.223	279.275	229.956	263.316	295.052	328.382	360.800	387.772

MESES	Ene-10	Total
No. Acc.Trab.	31.020	31.020

Fuente: Administradoras de Riesgos Profesionales

**MUERTES SISTEMA GENERAL DE RIESGOS PROFESIONALES 1994 - 2009**

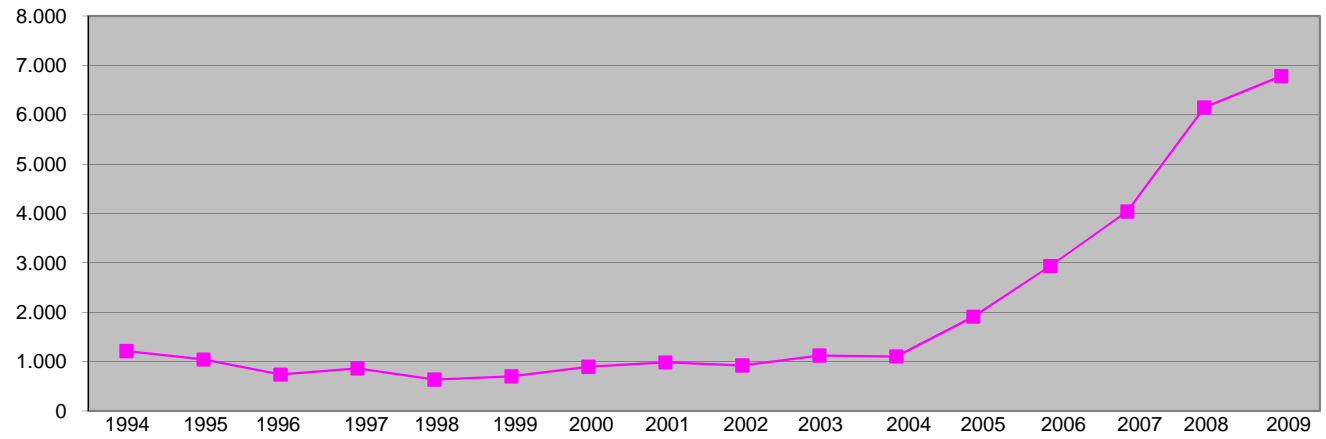


AÑOS	1994	1995	1996	1997	1998	1999	2000	2001	2002	2003	2004	2005	2006	2007	2008	2009
Muertes	357	370	624	955	890	820	743	852	697	842	530	587	654	761	743	528

MESES	Ene-10	Total
No. Muertes	36	36

Fuente: Administradoras de Riesgos Profesionales

**ENFERMEDADES CALIFICADAS COMO PROFESIONALES AÑOS 1994 - 2009**



AÑOS	1994	1995	1996	1997	1998	1999	2000	2001	2002	2003	2004	2005	2006	2007	2008	2009
No. ENF.PROF	1.215	1.042	737	864	636	701	895	984	920	1.121	1.105	1.909	2.935	4.041	6.145	6.783

MESES	Ene-10	Total
No. ENF.PROF	707	707

Fuente: Administradoras de Riesgos Profesionales