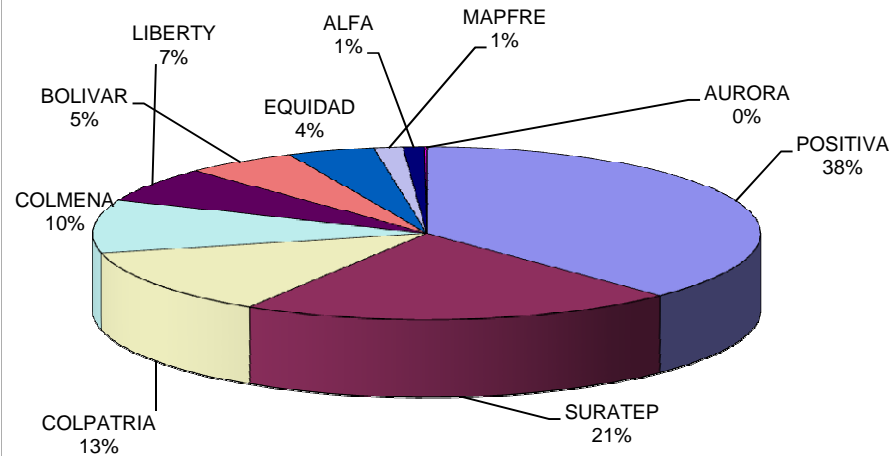


ESTADISTICAS SISTEMA GENERAL DE RIESGOS PROFESIONALES AÑO 2009

CONCEPTO	TOTAL 2008	ENERO DE 2009	FEBRERO DE 2009	MARZO DE 2009	ABRIL DE 2009	MAYO DE 2009	JUNIO DE 2009	JULIO DE 2009	AGOSTO DE 2009	SEPTIEMBRE	OCTUBRE DE 2009	TOTAL 2009
TRABAJADORES AFILIADOS	6.188.317	6.269.036	6.478.917	6.603.203	6.732.464	6.825.024	6.796.459	6.845.532	6.821.549	6.716.282	6.742.952	6.742.952
EMPRESAS AFILIADAS	780.446	448.452	452.132	456.354	452.833	456.841	459.224	439.255	443.962	445.474	445.619	445.619
PENSIONES DE INVALIDEZ PAGADAS	728	30	22	21	30	27	38	25	28	17	20	258
MUERTES CALIFICADAS COMO PROFESIONALES	743	26	32	35	39	44	54	43	69	56	49	447
MUERTES OCURRIDAS	947	72	71	97	74	80	84	84	89	80	90	821
INCAPACIDADES PERMANENTES PARCIALES PAGADAS	8.010	657	652	772	639	677	851	906	473	788	460	6875
ENFERMEDADES CALIFICADAS COMO PROFESIONALES	6.145	443	529	464	404	393	546	613	543	712	837	5484
ACCIDENTES CALIFICADOS COMO PROFESIONALES	360.800	24.775	27.759	30.784	27.875	28.048	28.806	36.544	34.329	38.879	38.709	316508
PRESUNTOS ACCIDENTES DE TRABAJO	512.908	34.622	39.781	43.520	40.705	41.353	40.281	44.649	40.710	45.738	45.546	416905
TASA DE ACCIDENTES CALIFICADOS COMO PROFESIONALES X 100	5,83	0,40	0,43	0,47	0,41	0,41	0,42	0,53	0,50	0,58	0,57	4,69
TASA DE ENFERMEDADES CALIFICADAS COMO PROFESIONALES X 100.000	99,30	7,07	8,16	7,03	6,00	5,76	8,03	8,95	7,96	10,60	12,41	81,33
TASA DE MUERTES CALIFICADAS X 100.000	12,01	0,41	0,49	0,53	0,58	0,64	0,79	0,63	1,01	0,83	0,73	6,63

Fuente: Administradoras de Riesgos Profesionales

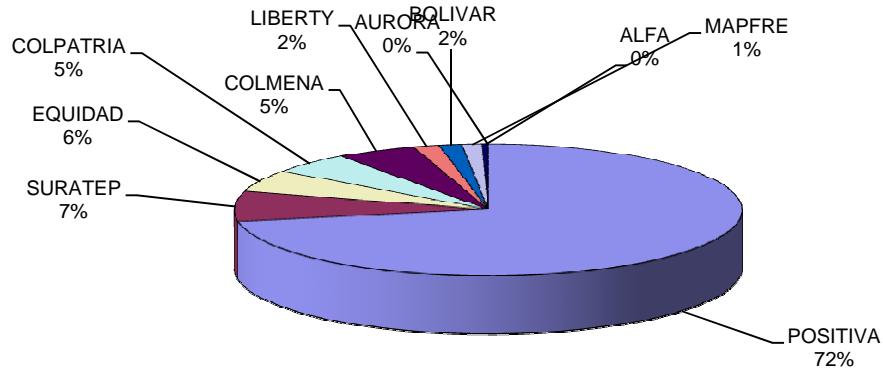
**DISTRIBUCION PORCENTUAL DE TRABAJADORES AFILIADOS AL SISTEMA
GENERAL DE RIESGOS PROFESIONALES POR ARP
OCTUBRE DE 2009**



NOMBRE ARP	OCTUBRE	%
POSITIVA	2.545.005	37,74
SURATEP	1.425.706	21,14
COLPATRIA	839.542	12,45
COLMENA	665.652	9,87
LIBERTY	445.447	6,61
BOLIVAR	364.624	5,41
EQUIDAD	285.556	4,23
MAPFRE	94.110	1,40
ALFA	69.767	1,03
AURORA	7.543	0,11
TOTAL	6.742.952	100,00

Fuente: Administradoras de Riesgos Profesionales

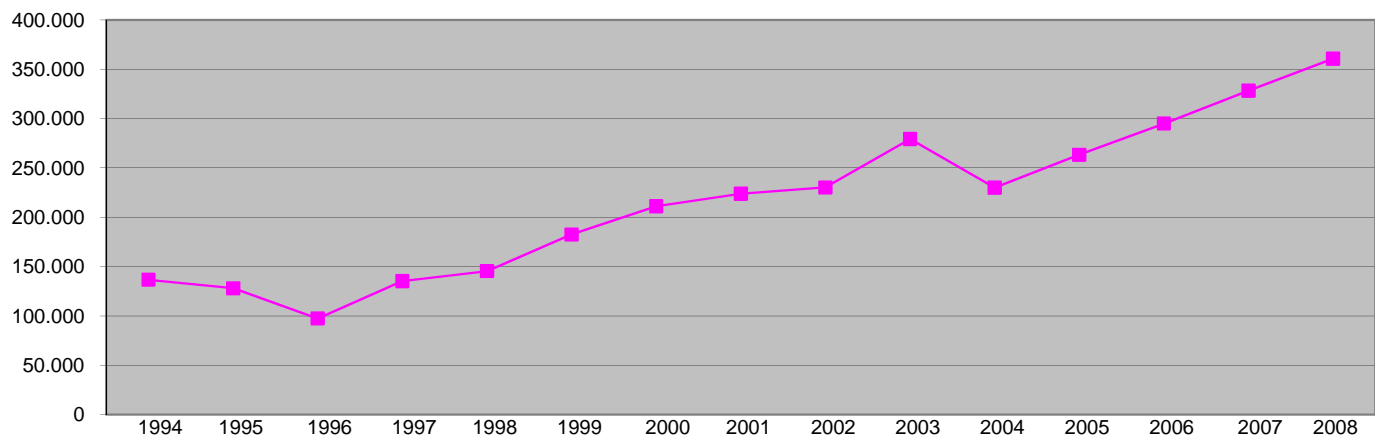
DISTRIBUCION PORCENTUAL DE EMPRESAS AFILIADAS AL SISTEMA GENERAL DE RIESGOS PROFESIONALES POR ARP OCTUBRE DE 2009



NOMBRE ARP	OCTUBRE	%
POSITIVA	322.158	72,29
SURATEP	32.067	7,20
EQUIDAD	24.215	5,43
COLPATRIA	23.230	5,21
COLMENA	22.773	5,11
LIBERTY	7.360	1,65
BOLIVAR	6.454	1,45
MAPFRE	5.719	1,28
ALFA	1.589	0,36
AURORA	54	0,01
TOTAL	445.619	100,00

Fuente: Administradoras de Riesgos Profesionales

ACCIDENTES CALIFICADOS COMO PROFESIONALES 1994 - 2008

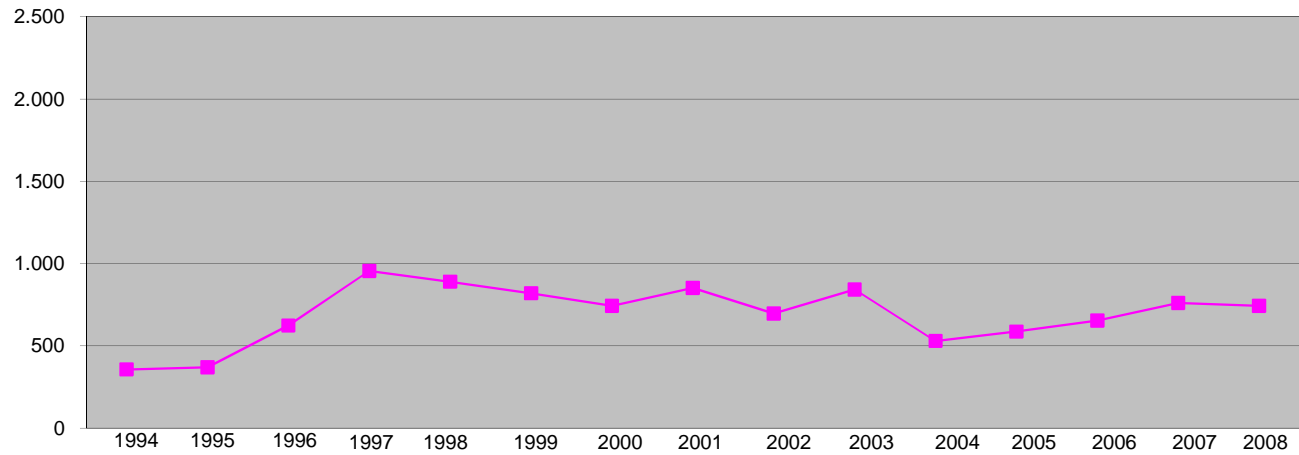


AÑOS	1994	1995	1996	1997	1998	1999	2000	2001	2002	2003	2004	2005	2006	2007	2008
No. Acc.Tra	136.767	128.081	97.512	135.327	145.530	182.567	211.189	223.849	230.223	279.275	229.956	263.316	295.052	328.382	360.800

MESES	Ene-09	Feb-09	Mar-09	Abr-09	May-09	Jun-09	Jul-09	Ago-09	Sep-09	Oct-09	Total
No. Acc.Tra	24.775	27.759	30.784	27.875	28.048	28.806	36.544	34.329	38.879	38.709	316.508

Fuente: Administradoras de Riesgos Profesionales

MUERTES SISTEMA GENERAL DE RIESGOS PROFESIONALES 1994 - 2008

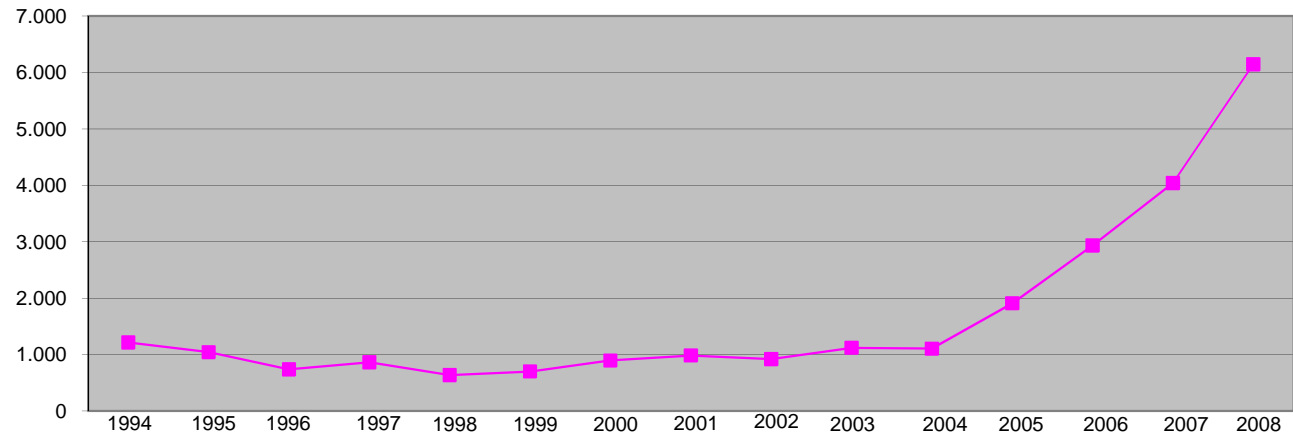


AÑOS	1994	1995	1996	1997	1998	1999	2000	2001	2002	2003	2004	2005	2006	2007	2008
Muertes	357	370	624	955	890	820	743	852	697	842	530	587	654	761	743

MESES	Ene-09	Feb-09	Mar-09	Abr-09	May-09	Jun-09	Jul-09	Ago-09	Sep-09	Oct-09	Total
No. Muertes	26	32	35	39	44	54	43	69	56	49	447

Fuente: Administradoras de Riesgos Profesionales

ENFERMEDADES CALIFICADAS COMO PROFESIONALES AÑOS 1994 - 2008



AÑOS	1994	1995	1996	1997	1998	1999	2000	2001	2002	2003	2004	2005	2006	2007	2008
No. ENF.PRO	1.215	1.042	737	864	636	701	895	984	920	1.121	1.105	1.909	2.935	4.041	6.145

MESES	Ene-09	Feb-09	Mar-09	Abr-09	May-09	Jun-09	Jul-09	Ago-09	Sep-09	Oct-09	Total
No. ENF.PRO	443	529	464	404	393	546	613	543	712	837	5.484

Fuente: Administradoras de Riesgos Profesionales