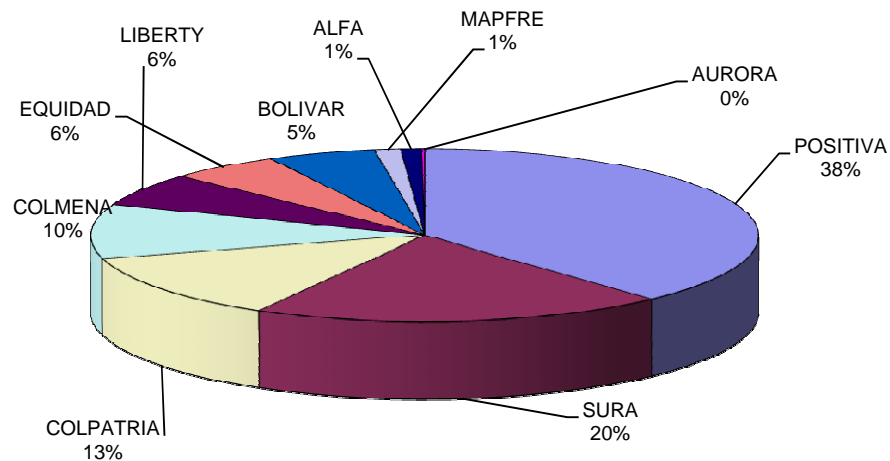


ESTADISTICAS SISTEMA GENERAL DE RIESGOS PROFESIONALES AÑO 2009

CONCEPTO	TOTAL 2008	ENERO DE 2009	FEBRERO DE 2009	MARZO DE 2009	ABRIL DE 2009	MAYO DE 2009	JUNIO DE 2009	JULIO DE 2009	AGOSTO DE 2009	TOTAL 2009
TRABAJADORES AFILIADOS	6.188.317	6.269.036	6.478.917	6.603.203	6.732.464	6.825.024	6.796.459	6.845.532	6.821.549	6.821.549
EMPRESAS AFILIADAS	780.446	448.452	452.132	456.354	452.833	456.841	459.224	439.255	443.962	443.962
PENSIONES DE INVALIDEZ PAGADAS	728	30	22	21	30	27	38	25	28	221
MUERTES CALIFICADAS COMO PROFESIONALES	743	26	32	35	39	44	54	43	69	342
MUERTES OCURRIDAS	947	72	71	97	74	80	84	84	89	651
INCAPACIDADES PERMANENTES PARCIALES PAGADAS	8.010	657	652	772	639	677	851	906	473	5627
ENFERMEDADES CALIFICADAS COMO PROFESIONALES	6.145	443	529	464	404	393	546	613	543	3935
ACCIDENTES CALIFICADOS COMO PROFESIONALES	360.800	24.775	27.759	30.784	27.875	28.048	28.806	36.544	34.329	238920
PRESUNTOS ACCIDENTES DE TRABAJO	512.908	34.622	39.781	43.520	40.705	41.353	40.281	44.649	40.710	325621
TASA DE ACCIDENTES CALIFICADOS COMO PROFESIONALES X 100	5,83	0,40	0,43	0,47	0,41	0,41	0,42	0,53	0,50	3,50
TASA DE ENFERMEDADES CALIFICADAS COMO PROFESIONALES X 100.000	99,30	7,07	8,16	7,03	6,00	5,76	8,03	8,95	7,96	57,68
TASA DE MUERTES CALIFICADAS X 100.000	12,01	0,41	0,49	0,53	0,58	0,64	0,79	0,63	1,01	5,01

Fuente: Administradoras de Riesgos Profesionales

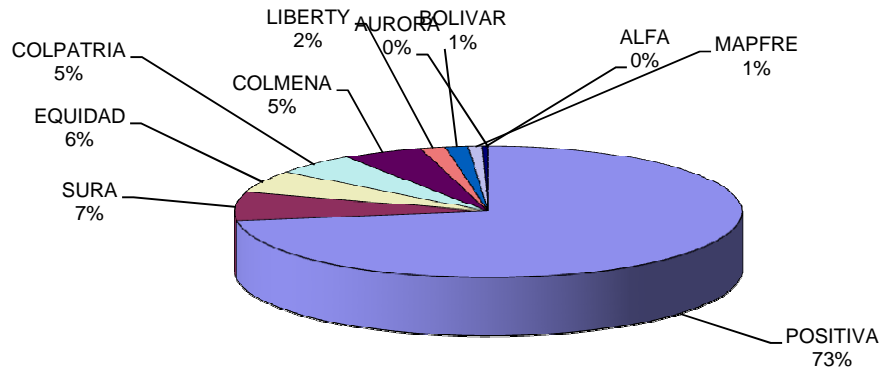
**DISTRIBUCION PORCENTUAL DE TRABAJADORES AFILIADOS AL SISTEMA
GENERAL DE RIESGOS PROFESIONALES POR ARP
AGOSTO DE 2009**



NOMBRE ARP	AGOSTO	%
POSITIVA	2.602.051	38,14
SURA	1.371.892	20,11
COLPATRIA	850.036	12,46
COLMENA	683.359	10,02
LIBERTY	425.390	6,24
EQUIDAD	365.972	5,36
BOLIVAR	357.927	5,25
MAPFRE	86.069	1,26
ALFA	68.464	1,00
AURORA	10.389	0,15
TOTAL	6.821.549	100,00

Fuente: Administradoras de Riesgos Profesionales

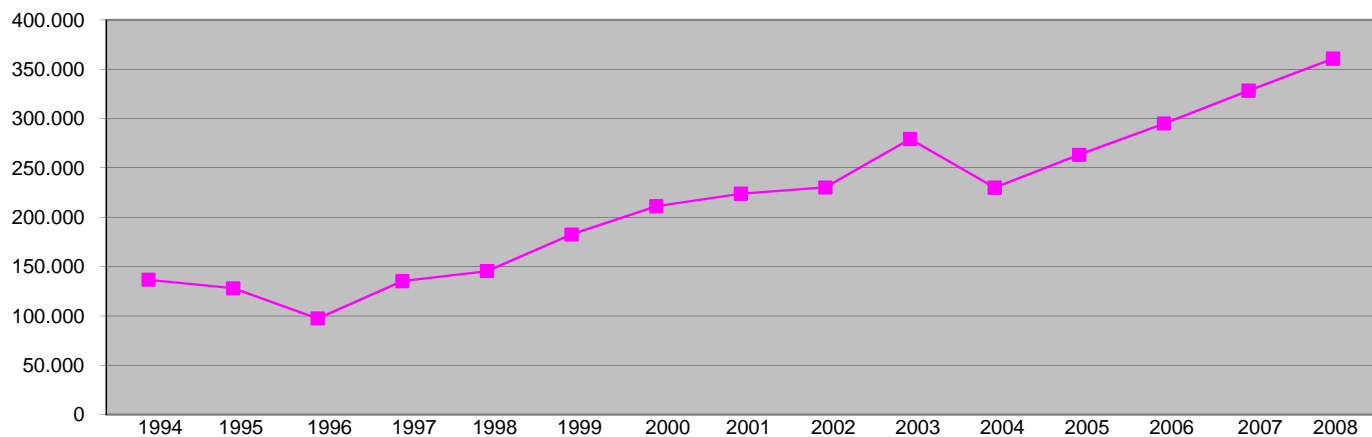
DISTRIBUCION PORCENTUAL DE EMPRESAS AFILIADAS AL SISTEMA GENERAL DE RIESGOS PROFESIONALES POR ARP AGOSTO DE 2009



NOMBRE ARP	AGOSTO	%
POSITIVA	322.799	72,71
SURA	31.460	7,09
EQUIDAD	24.468	5,51
COLPATRIA	23.388	5,27
COLMENA	22.734	5,12
LIBERTY	7.115	1,60
BOLIVAR	6.427	1,45
MAPFRE	3.943	0,89
ALFA	1.577	0,36
AURORA	51	0,01
TOTAL	443.962	100,00

Fuente: Administradoras de Riesgos Profesionales

ACCIDENTES CALIFICADOS COMO PROFESIONALES 1994 - 2008

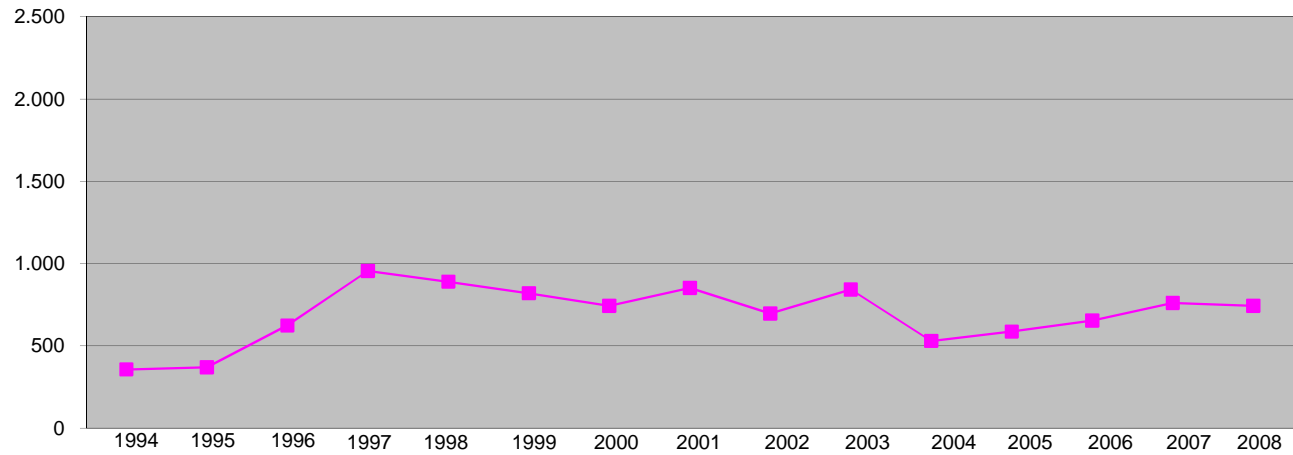


AÑOS	1994	1995	1996	1997	1998	1999	2000	2001	2002	2003	2004	2005	2006	2007	2008
No. Acc.Tra	136.767	128.081	97.512	135.327	145.530	182.567	211.189	223.849	230.223	279.275	229.956	263.316	295.052	328.382	360.800

MESES	Ene-09	Feb-09	Mar-09	Abr-09	May-09	Jun-09	Jul-09	Ago-09	Total
No. Acc.Tra	24.775	27.759	30.784	27.875	28.048	28.806	36.544	34.329	238.920

Fuente: Administradoras de Riesgos Profesionales

MUERTES SISTEMA GENERAL DE RIESGOS PROFESIONALES 1994 - 2008

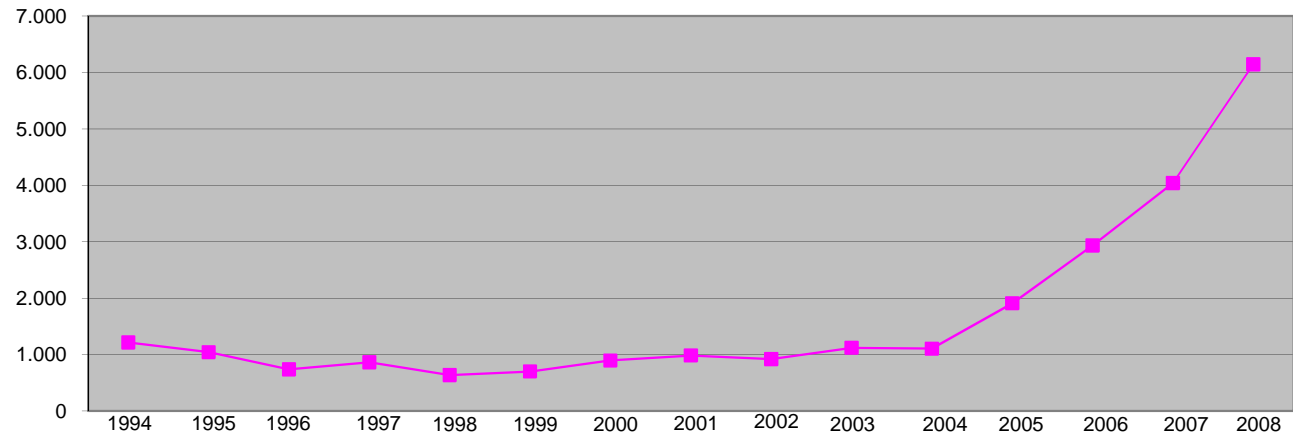


AÑOS	1994	1995	1996	1997	1998	1999	2000	2001	2002	2003	2004	2005	2006	2007	2008
Muertes	357	370	624	955	890	820	743	852	697	842	530	587	654	761	743

MESES	Ene-09	Feb-09	Mar-09	Abr-09	May-09	Jun-09	Jul-09	Ago-09	Total
No. Muertes	26	32	35	39	44	54	43	69	342

Fuente: Administradoras de Riesgos Profesionales

ENFERMEDADES CALIFICADAS COMO PROFESIONALES AÑOS 1994 - 2008



AÑOS	1994	1995	1996	1997	1998	1999	2000	2001	2002	2003	2004	2005	2006	2007	2008
No. ENF.PRO	1.215	1.042	737	864	636	701	895	984	920	1.121	1.105	1.909	2.935	4.041	6.145

MESES	Ene-09	Feb-09	Mar-09	Abr-09	May-09	Jun-09	Jul-09	Ago-09	Total
No. ENF.PRO	443	529	464	404	393	546	613	543	3.935

Fuente: Administradoras de Riesgos Profesionales