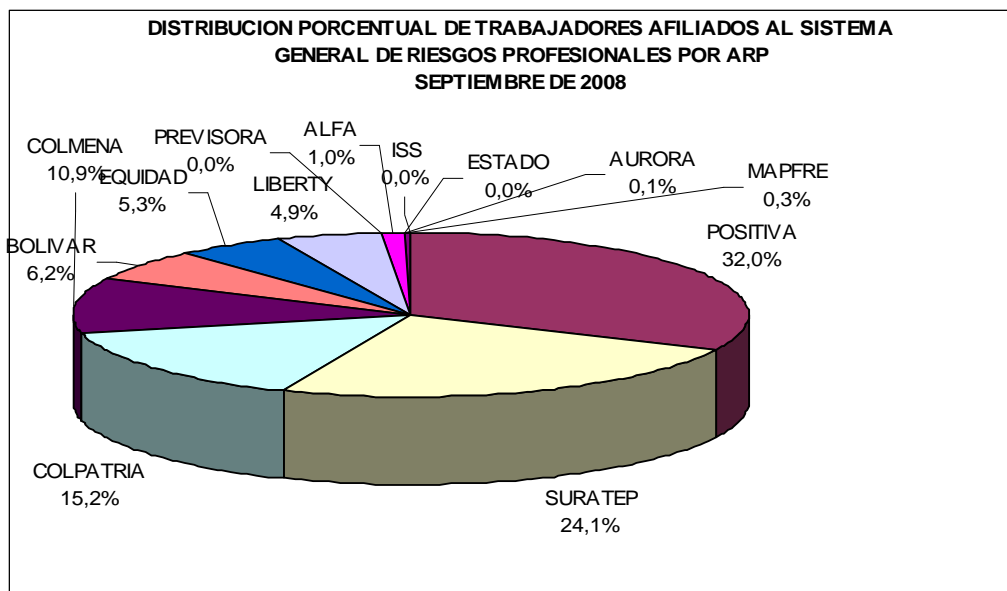


ESTADISTICAS SISTEMA GENERAL DE RIESGOS PROFESIONALES AÑO 2008											
CONCEPTO	TOTAL 2007	ENERO DE 2008	FEBRERO DE 2008	MARZO DE 2008	ABRIL DE 2008	MAYO DE 2008	JUNIO DE 2008	JULIO DE 2008	AGOSTO DE 2008	SEPTIEMBRE DE 2008	TOTAL 2008
TRABAJADORES AFILIADOS	5.945.653	5.983.066	6.024.811	6.056.067	6.111.187	6.087.564	6.124.281	6.143.123	6.146.709	6.246.788	6.246.788
EMPRESAS AFILIADAS	418.620	417.819	417.481	418.086	428.292	427.967	428.863	430.642	432.505	759.692	759.692
PENSIONES DE INVALIDEZ PAGADAS	418	98	131	93	118	87	31	47	39	36	680
MUERTES CALIFICADAS COMO PROFESIONALES	761	45	75	48	84	62	59	60	65	59	557
MUERTES OCURRIDAS	888	48	72	66	62	88	84	86	95	76	677
INCAPACIDADES PERMANENTES PARCIALES PAGADAS	7.493	792	811	661	810	783	687	759	640	626	6.569
ENFERMEDADES CALIFICADAS COMO PROFESIONALES	4.041	448	472	473	586	483	457	534	521	588	4.562
ACCIDENTES CALIFICADOS COMO PROFESIONALES	328.382	29.132	29.040	27.381	33.774	29.579	27.979	33.423	28.093	33.613	272.014
PRESUNTOS ACCIDENTES DE TRABAJO	467.814	38.613	37.082	39.495	51.228	43.745	43.253	47.559	40.699	43.753	385.427
TASA DE ACCIDENTES CALIFICADOS COMO PROFESIONALES X 100	5,52	0,49	0,48	0,45	0,55	0,49	0,46	0,54	0,46	0,54	5,83
TASA DE ENFERMEDADES CALIFICADAS COMO PROFESIONALES X 100.000	67,97	7,49	7,83	7,81	9,59	7,93	7,46	8,69	8,48	9,41	99,30
TASA DE MUERTES CALIFICADAS X 100.000	12,8	0,75	1,24	0,79	1,37	1,02	0,96	0,98	1,06	0,94	12,01

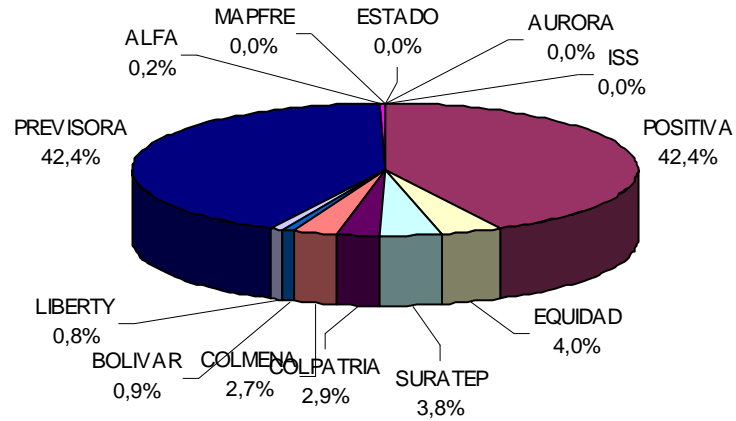
Fuente: Administradoras de Riesgos Profesionales Fiduciaria La Previsora S.A



NOMBRE ARP	OCTUBRE	%
ISS	0	0,00
POSITIVA	1.999.911	32,02
SURATEP	1.506.046	24,11
COLPATRIA	949.183	15,19
COLMENA	678.304	10,86
BOLIVAR	386.709	6,19
EQUIDAD	331.272	5,30
LIBERTY	308.226	4,93
PREVISORA	0	0,00
ALFA	63.279	1,01
ESTADO	0	0,00
AURORA	8.056	0,13
MAPFRE	15.802	0,25
TOTAL	6.246.788	100,00

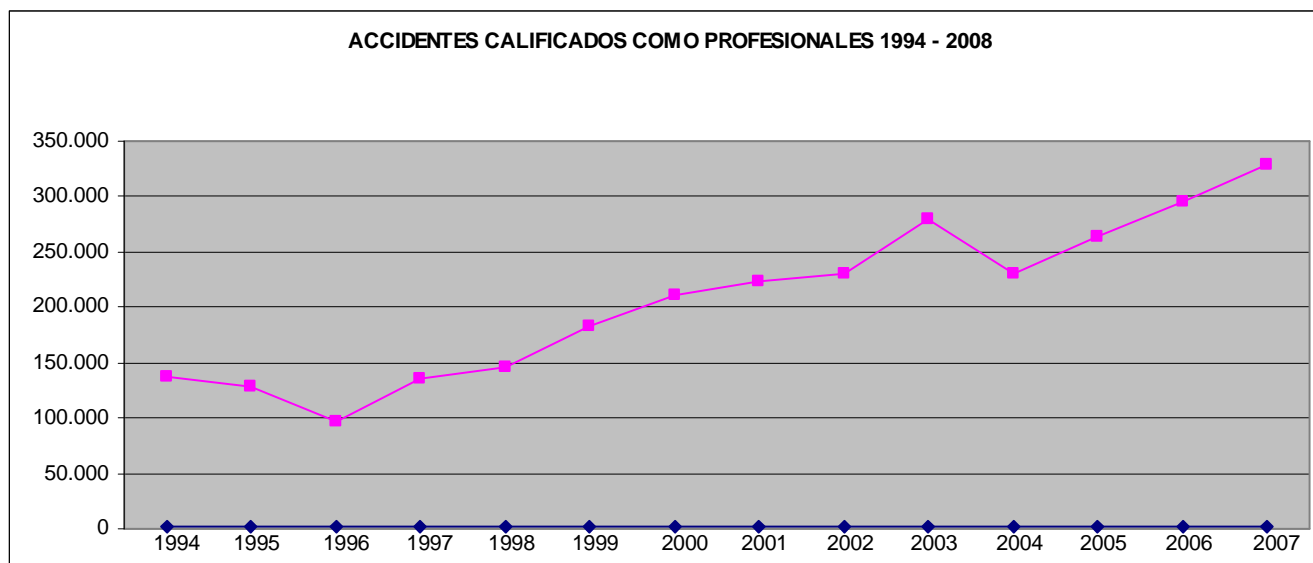
Fuente: Administradoras de Riesgos Profesionales

**DISTRIBUCION PORCENTUAL DE EMPRESAS AFILIADAS AL SISTEMA
GENERAL DE RIESGOS PROFESIONALES POR ARP SEPTIEMBRE DE 2008**



NOMBRE ARP	OCTUBRE	%
ISS	0	0,00
POSITIVA	321.931	42,38
EQUIDAD	30.062	3,96
SURATEP	28.922	3,81
COLPATRIA	21.987	2,89
COLMENA	20.888	2,75
BOLIVAR	6.527	0,86
LIBERTY	5.804	0,76
PREVISORA	321.931	42,38
ALFA	1.434	0,19
ESTADO	0	0,00
AURORA	39	0,01
MAPFRE	167	0,02
TOTAL	759.692	100,00

Fuente: Administradoras de Riesgos Profesionales

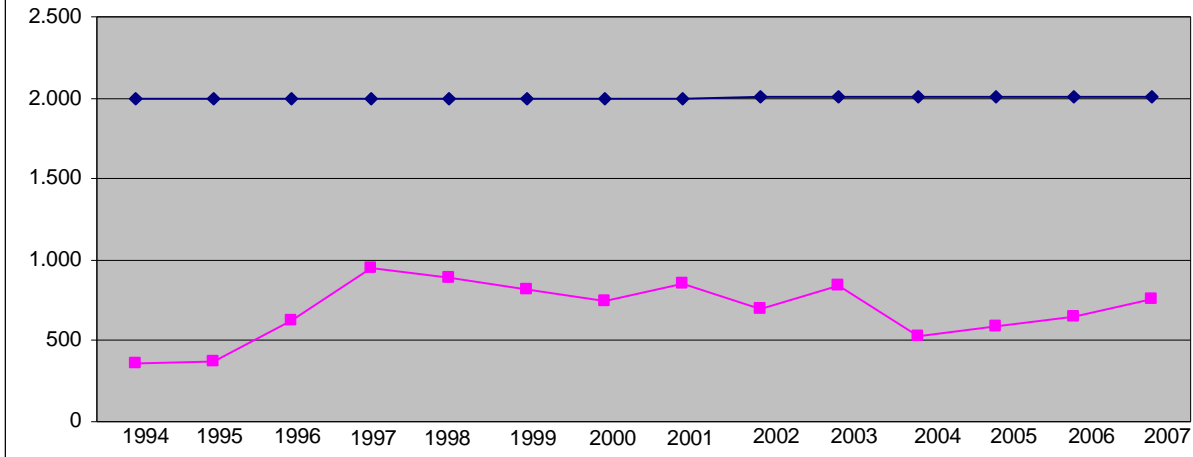


AÑOS	1994	1995	1996	1997	1998	1999	2000	2001	2002	2003	2004	2005	2006	2007
No. Acc.Trab.	136.767	128.081	97.512	135.327	145.530	182.567	211.189	223.849	230.223	279.275	229.956	263.316	295.052	328.382

MESES	Ene-08	Feb-08	Mar-08	Abr-08	May-08	Jun-08	Jul-08	Ago-08	Sep-08
No. Acc.Trab.	29.132	29.040	27.381	33.774	29.579	27.979	33.423	28.093	33.613

Fuente: Administradoras de Riesgos Profesionales

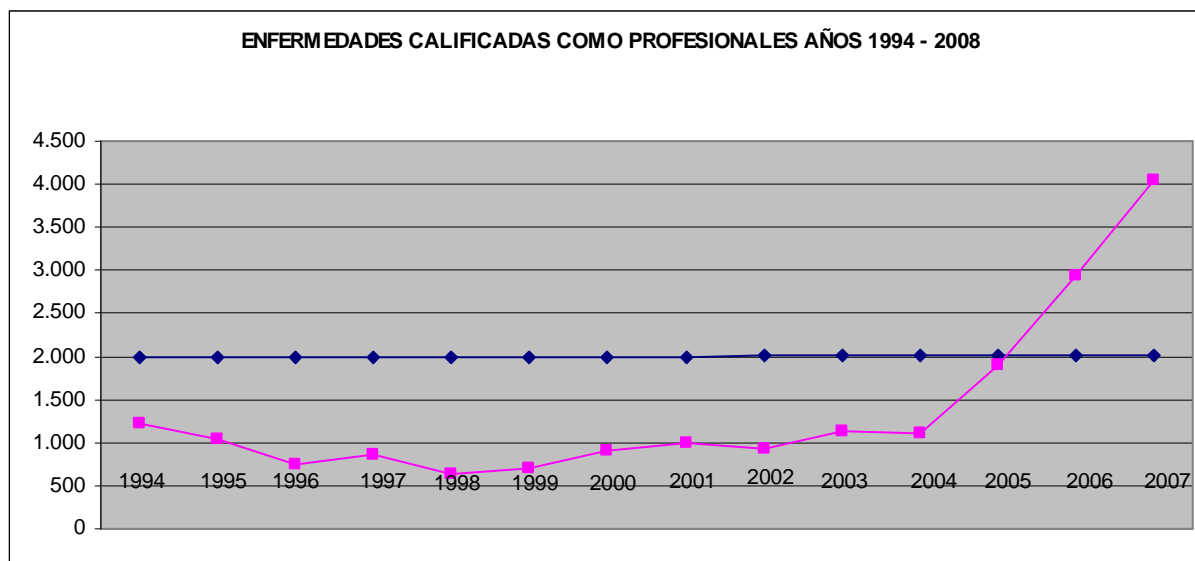
MUERTES SISTEMA GENERAL DE RIESGOS PROFESIONALES 1994 - 2008



AÑOS	1994	1995	1996	1997	1998	1999	2000	2001	2002	2003	2004	2005	2006	2007
Muertes	357	370	624	955	890	820	743	852	697	842	530	587	654	761

MESES	Ene-08	Feb-08	Mar-08	Abr-08	May-08	Jun-08	Jul-08	Ago-08	Sep-08
No. Muertes	45	75	48	84	62	59	60	65	59

Fuente: Administradoras de Riesgos Profesionales



AÑOS	1994	1995	1996	1997	1998	1999	2000	2001	2002	2003	2004	2005	2006	2007
No. ENF.PROF.	1.215	1.042	737	864	636	701	895	984	920	1.121	1.105	1.909	2.935	4.041

MESES	Ene-08	Feb-08	Mar-08	Abr-08	May-08	Jun-08	Jul-08	Ago-08	Sep-08
No. ENF.PROF.	448	472	473	586	483	457	534	521	588

Fuente: Administradoras de Riesgos Profesionales