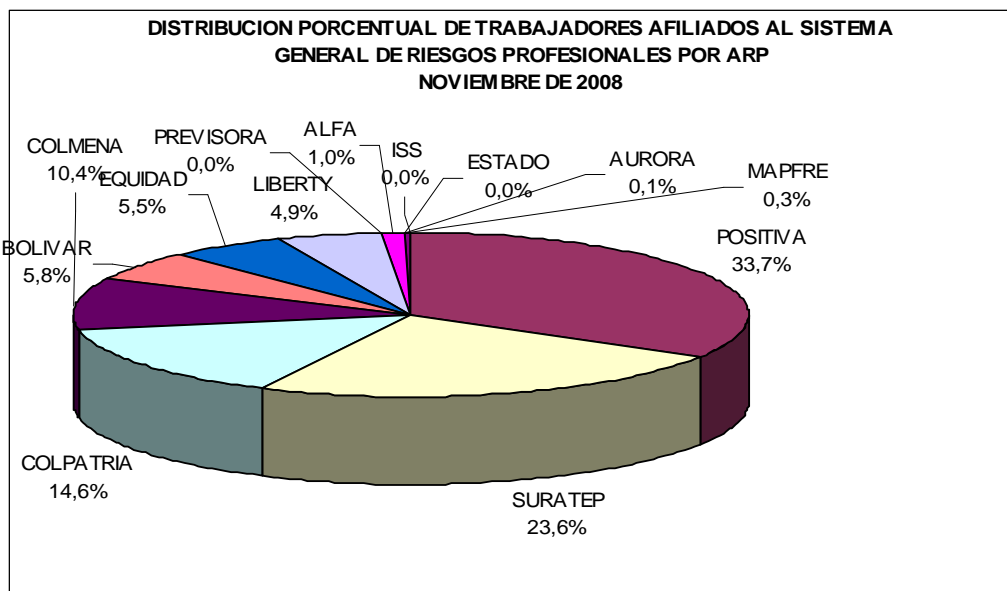


ESTADISTICAS SISTEMA GENERAL DE RIESGOS PROFESIONALES AÑO 2008													
CONCEPTO	TOTAL 2007	ENERO DE 2008	FEBRERO DE 2008	MARZO DE 2008	ABRIL DE 2008	MAYO DE 2008	JUNIO DE 2008	JULIO DE 2008	AGOSTO DE 2008	SEPTIEMBRE DE 2008	OCTUBRE DE 2008	NOVIEMBRE DE 2008	TOTAL 2008
TRABAJADORES AFILIADOS	5.945.653	5.983.066	6.024.811	6.056.067	6.111.187	6.087.564	6.124.281	6.143.123	6.146.709	6.246.788	6.373.195	6.414.668	6.414.668
EMPRESAS AFILIADAS	418.620	417.819	417.481	418.086	428.292	427.967	428.863	430.642	432.505	759.692	771.171	774.815	774.815
PENSIONES DE INVALIDEZ PAGADAS	418	98	131	93	118	87	31	47	39	36	16	21	717
MUERTES CALIFICADAS COMO PROFESIONALES	761	45	75	48	84	62	59	60	65	59	77	55	689
MUERTES OCURRIDAS	888	48	72	66	62	88	84	86	95	76	86	82	845
INCAPACIDADES PERMANENTES PARCIALES PAGADAS	7.493	792	811	661	810	783	687	759	640	626	514	421	7.504
ENFERMEDADES CALIFICADAS COMO PROFESIONALES	4.041	448	472	473	586	483	457	534	521	588	493	547	5.602
ACCIDENTES CALIFICADOS COMO PROFESIONALES	328.382	29.132	29.040	27.381	33.774	29.579	27.979	33.423	28.093	33.613	33.151	27.433	332.598
PRESUNTOS ACCIDENTES DE TRABAJO	467.814	38.613	37.082	39.495	51.228	43.745	43.253	47.559	40.699	43.753	46.841	42.907	475.175
TASA DE ACCIDENTES CALIFICADOS COMO PROFESIONALES X 100	5,52	0,49	0,48	0,45	0,55	0,49	0,46	0,54	0,46	0,54	0,52	0,43	5,83
TASA DE ENFERMEDADES CALIFICADAS COMO PROFESIONALES X 100.000	67,97	7,49	7,83	7,81	9,59	7,93	7,46	8,69	8,48	9,41	7,74	8,53	99,30
TASA DE MUERTES CALIFICADAS X 100.000	12,8	0,75	1,24	0,79	1,37	1,02	0,96	0,98	1,06	0,94	1,21	0,86	12,01

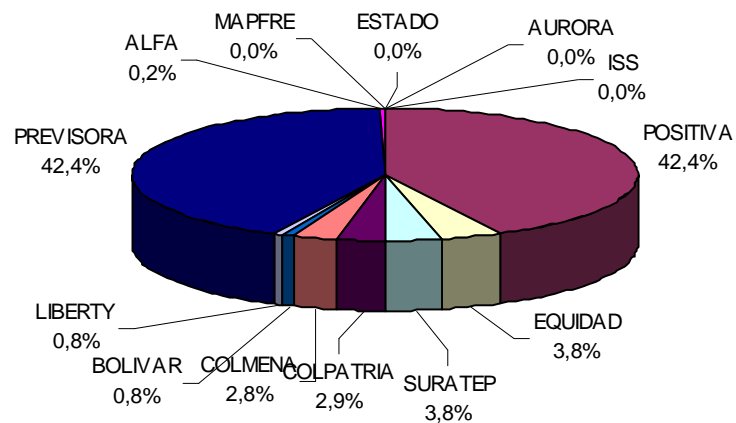
Fuente: Administradoras de Riesgos Profesionales Fiduciaria La Previsora S.A



NOMBRE ARP	NOVIEMBRE	%
ISS	0	0,00
POSITIVA	2.158.792	33,65
SURATEP	1.516.163	23,64
COLPATRIA	937.568	14,62
COLMENA	668.971	10,43
BOLIVAR	374.383	5,84
EQUIDAD	354.218	5,52
LIBERTY	315.695	4,92
PREVISORA	0	0,00
ALFA	63.156	0,98
ESTADO	0	0,00
AURORA	8.183	0,13
MAPFRE	17.539	0,27
TOTAL	6.414.668	100,00

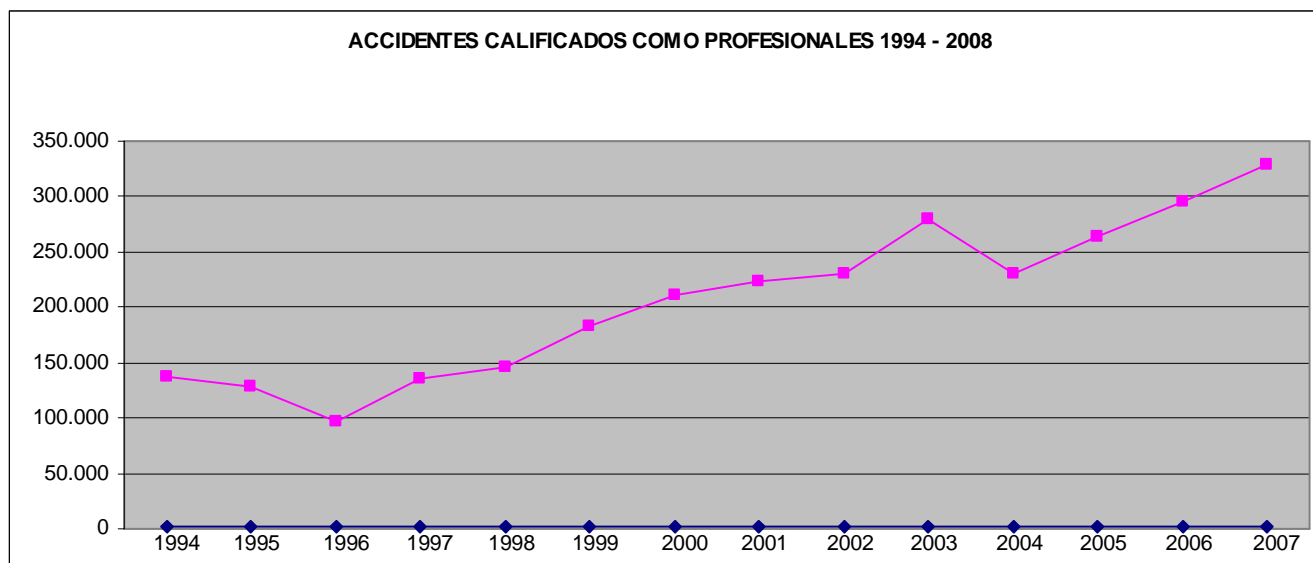
Fuente: Administradoras de Riesgos Profesionales

**DISTRIBUCION PORCENTUAL DE EMPRESAS AFILIADAS AL SISTEMA
GENERAL DE RIESGOS PROFESIONALES POR ARP NOVIEMBRE DE 2008**



NOMBRE ARP	NOVIEMBRE	%
ISS	0	0,00
POSITIVA	328.843	42,44
EQUIDAD	29.809	3,85
SURATEP	29.298	3,78
COLPATRIA	22.326	2,88
COLMENA	21.358	2,76
BOLIVAR	6.562	0,85
LIBERTY	6.062	0,78
PREVISORA	328.843	42,44
ALFA	1.458	0,19
ESTADO	0	0,00
AURORA	38	0,00
MAPFRE	218	0,03
TOTAL	774.815	100,00

Fuente: Administradoras de Riesgos Profesionales

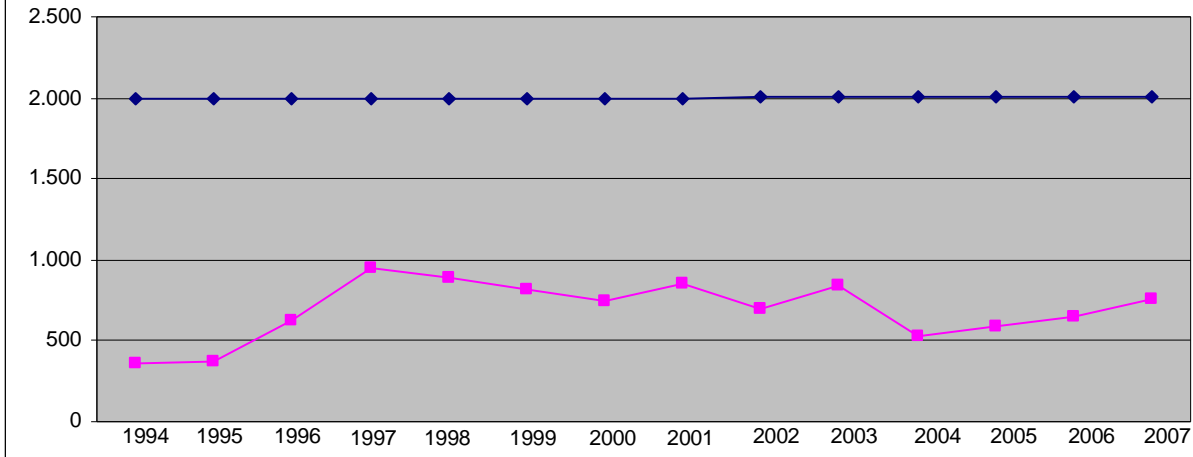


AÑOS	1994	1995	1996	1997	1998	1999	2000	2001	2002	2003	2004	2005	2006	2007
No. Acc.Trab.	136.767	128.081	97.512	135.327	145.530	182.567	211.189	223.849	230.223	279.275	229.956	263.316	295.052	328.382

MESES	Ene-08	Feb-08	Mar-08	Abr-08	May-08	Jun-08	Jul-08	Ago-08	Sep-08	Oct-08	Nov-08
No. Acc.Trab.	29.132	29.040	27.381	33.774	29.579	27.979	33.423	28.093	33.613	33.151	27.433

Fuente: Administradoras de Riesgos Profesionales

MUERTES SISTEMA GENERAL DE RIESGOS PROFESIONALES 1994 - 2008

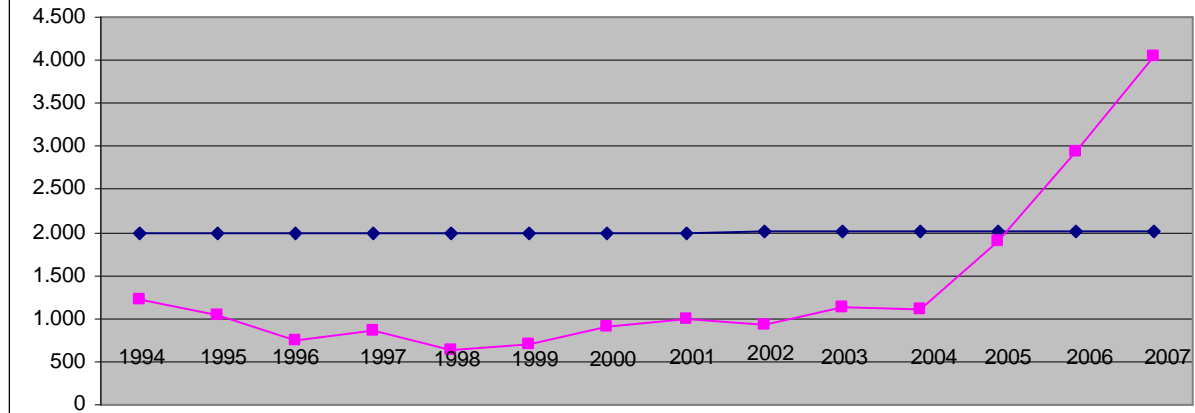


AÑOS	1994	1995	1996	1997	1998	1999	2000	2001	2002	2003	2004	2005	2006	2007
Muertes	357	370	624	955	890	820	743	852	697	842	530	587	654	761

MESES	Ene-08	Feb-08	Mar-08	Abr-08	May-08	Jun-08	Jul-08	Ago-08	Sep-08	Oct-08	Nov-08
No. Muertes	45	75	48	84	62	59	60	65	59	77	55

Fuente: Administradoras de Riesgos Profesionales

ENFERMEDADES CALIFICADAS COMO PROFESIONALES AÑOS 1994 - 2008



AÑOS	1994	1995	1996	1997	1998	1999	2000	2001	2002	2003	2004	2005	2006	2007
No. ENF.PROF.	1.215	1.042	737	864	636	701	895	984	920	1.121	1.105	1.909	2.935	4.041

MESES	Ene-08	Feb-08	Mar-08	Abr-08	May-08	Jun-08	Jul-08	Ago-08	Sep-08	Oct-08	Nov-08
No. ENF.PROF.	448	472	473	586	483	457	534	521	588	493	547

Fuente: Administradoras de Riesgos Profesionales