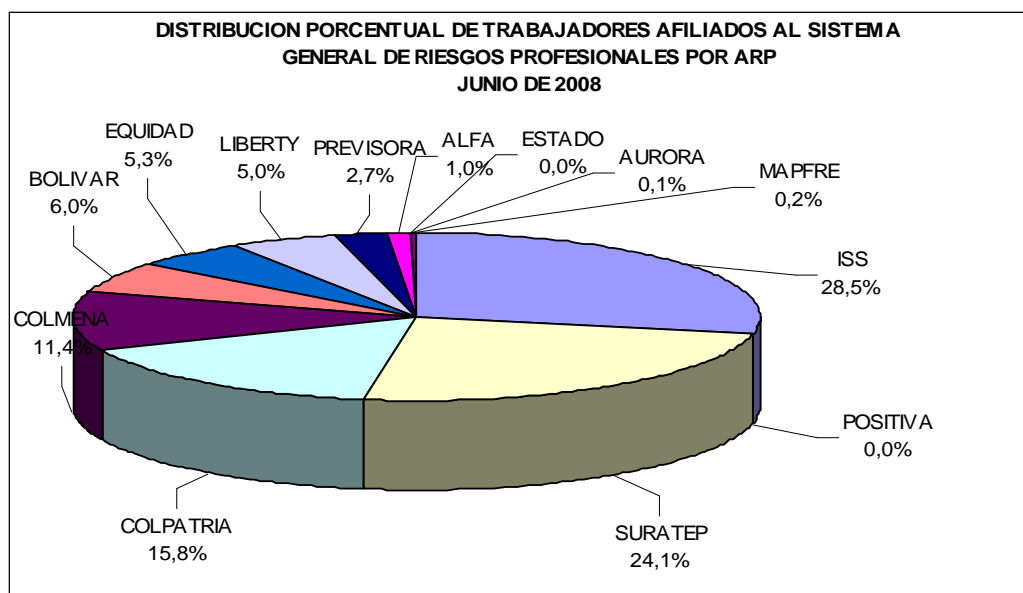


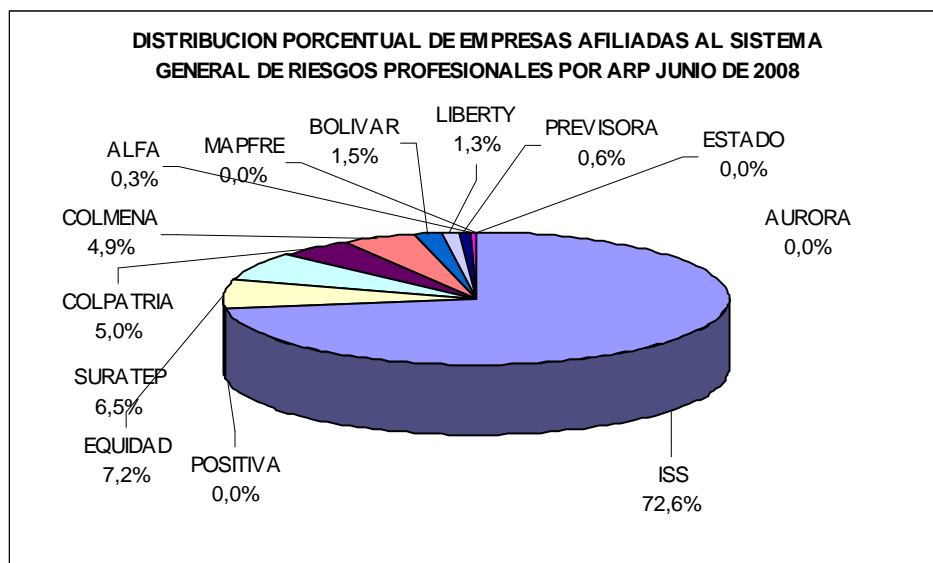
ESTADISTICAS SISTEMA GENERAL DE RIESGOS PROFESIONALES AÑO 2008								
CONCEPTO	TOTAL 2007	ENERO DE 2008	FEBRERO DE 2008	MARZO DE 2008	ABRIL DE 2008	MAYO DE 2008	JUNIO DE 2008	TOTAL 2008
TRABAJADORES AFILIADOS	5.945.653	5.983.066	6.024.811	6.056.067	6.111.187	6.087.564	6.124.281	6.124.281
EMPRESAS AFILIADAS	418.620	417.819	417.481	418.086	428.292	427.967	428.863	428.863
PENSIONES DE INVALIDEZ PAGADAS	418	98	131	93	118	87	31	558
MUERTES CALIFICADAS COMO PROFESIONALES	761	45	75	48	84	62	59	373
MUERTES OCURRIDAS	888	48	72	66	62	88	84	420
INCAPACIDADES PERMANENTES PARCIALES PAGADAS	7.493	792	811	661	810	783	687	4.544
ENFERMEDADES CALIFICADAS COMO PROFESIONALES	4.041	448	472	473	586	483	457	2.919
ACCIDENTES CALIFICADOS COMO PROFESIONALES	328.382	29.132	29.040	27.381	33.774	29.579	27.979	176.885
PRESUNTOS ACCIDENTES DE TRABAJO	467.814	38.613	37.082	39.495	51.228	43.745	43.253	253.416
TASA DE ACCIDENTES CALIFICADOS COMO PROFESIONALES X 100	5,52	0,49	0,48	0,45	0,55	0,49	0,46	5,83
TASA DE ENFERMEDADES CALIFICADAS COMO PROFESIONALES X 100.000	67,97	7,49	7,83	7,81	9,59	7,93	7,46	99,30
TASA DE MUERTES CALIFICADAS X 100.000	12,8	0,75	1,24	0,79	1,37	1,02	0,96	12,01

Fuente: Administradoras de Riesgos Profesionales Fiduciaria La Previsora S.A



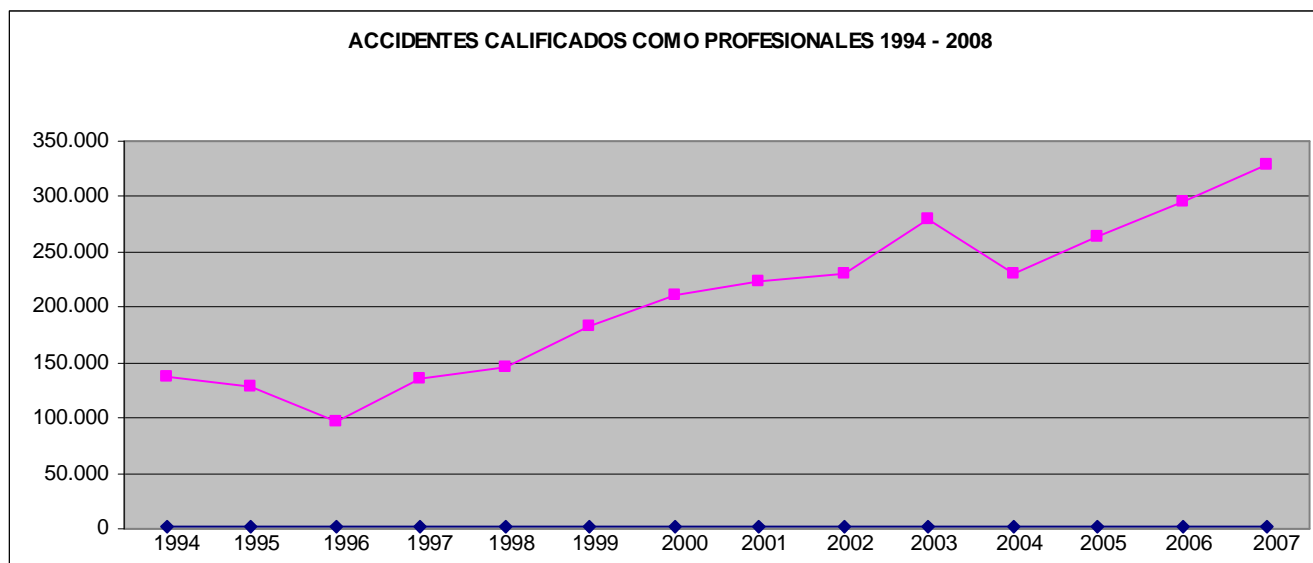
NOMBRE ARP	JUNIO	%
ISS	1.742.580	28,45
POSITIVA	0	0,00
SURATEP	1.476.628	24,11
COLPATRIA	965.406	15,76
COLMENA	698.625	11,41
BOLIVAR	368.441	6,02
EQUIDAD	323.118	5,28
LIBERTY	304.999	4,98
PREVISORA	164.305	2,68
ALFA	61.977	1,01
ESTADO	0	0,00
AURORA	8.873	0,14
MAPFRE	9.329	0,15
TOTAL	6.124.281	100,00

Fuente: Administradoras de Riesgos Profesionales



NOMBRE ARP	JUNIO	%
ISS	311.196	72,56
POSITIVA		0,00
EQUIDAD	30.801	7,18
SURATEP	28.018	6,53
COLPATRIA	21.323	4,97
COLMENA	21.069	4,91
BOLIVAR	6.574	1,53
LIBERTY	5.659	1,32
PREVISORA	2.716	0,63
ALFA	1.340	0,31
ESTADO	0	0,00
AURORA	57	0,01
MAPFRE	110	0,03
TOTAL	428.863	100,00

Fuente: Administradoras de Riesgos Profesionales

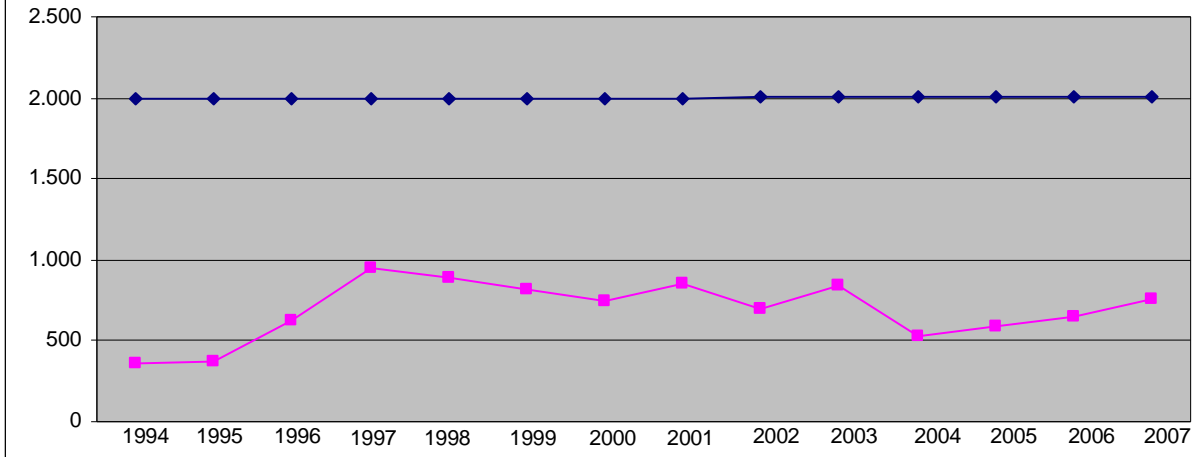


AÑOS	1994	1995	1996	1997	1998	1999	2000	2001	2002	2003	2004	2005	2006	2007
No. Acc.Trab.	136.767	128.081	97.512	135.327	145.530	182.567	211.189	223.849	230.223	279.275	229.956	263.316	295.052	328.382

MESES	Ene-08	Feb-08	Mar-08	Abr-08	May-08	Jun-08
No. Acc.Trab.	29.132	29.040	27.381	33.774	29.579	27.979

Fuente: Administradoras de Riesgos Profesionales

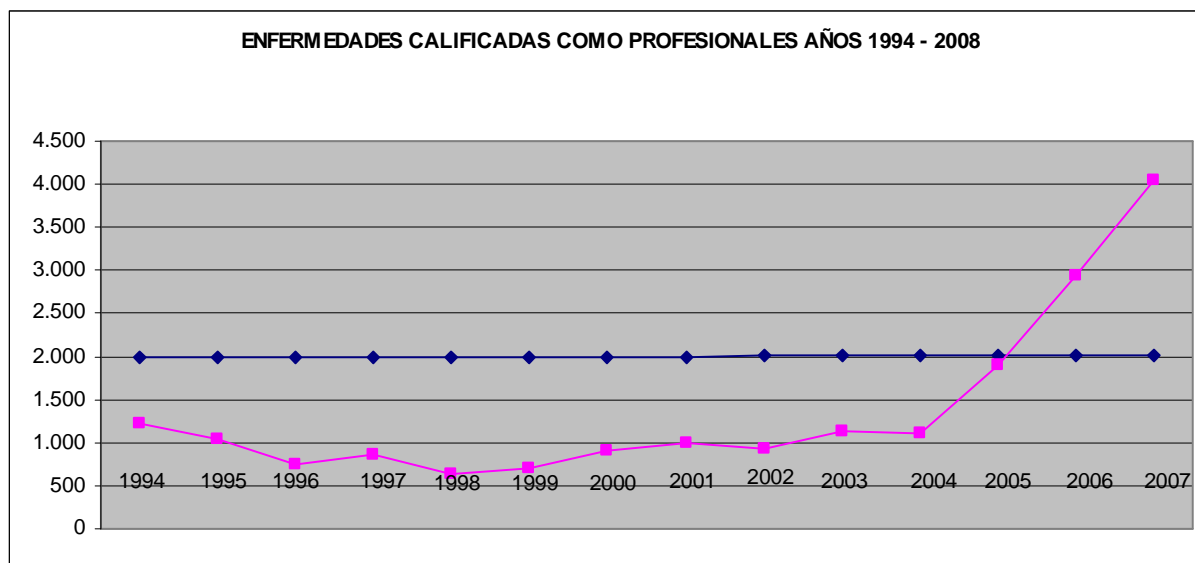
MUERTES SISTEMA GENERAL DE RIESGOS PROFESIONALES 1994 - 2008



AÑOS	1994	1995	1996	1997	1998	1999	2000	2001	2002	2003	2004	2005	2006	2007
Muertes	357	370	624	955	890	820	743	852	697	842	530	587	654	761

MESES	Ene-08	Feb-08	Mar-08	Abr-08	May-08	Jun-08
No. Muertes	45	75	48	84	62	59

Fuente: Administradoras de Riesgos Profesionales



AÑOS	1994	1995	1996	1997	1998	1999	2000	2001	2002	2003	2004	2005	2006	2007
No. ENF.PROF.	1.215	1.042	737	864	636	701	895	984	920	1.121	1.105	1.909	2.935	4.041

MESES	Ene-08	Feb-08	Mar-08	Abr-08	May-08	Jun-08
No. ENF.PROF.	448	472	473	586	483	457

Fuente: Administradoras de Riesgos Profesionales