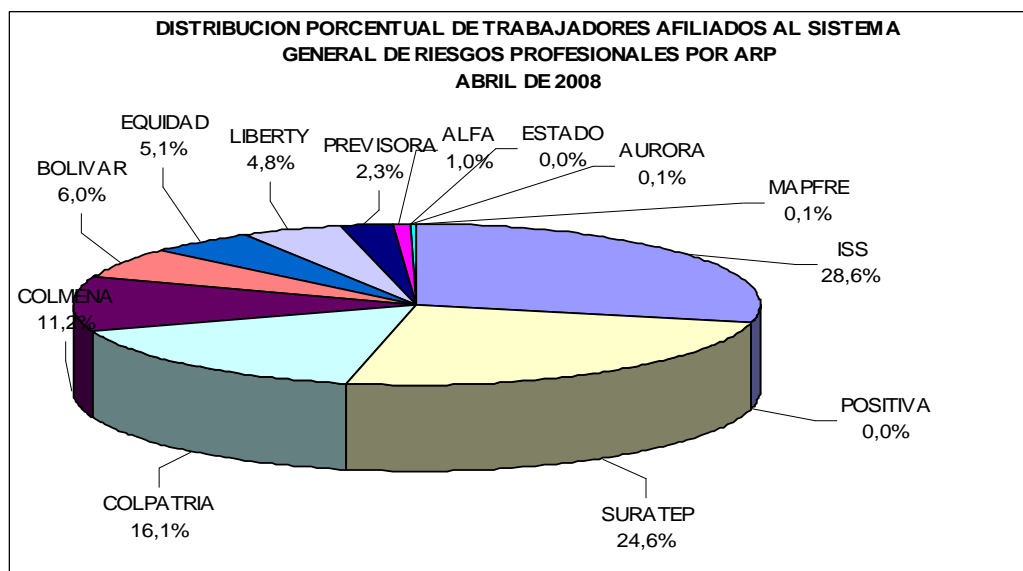


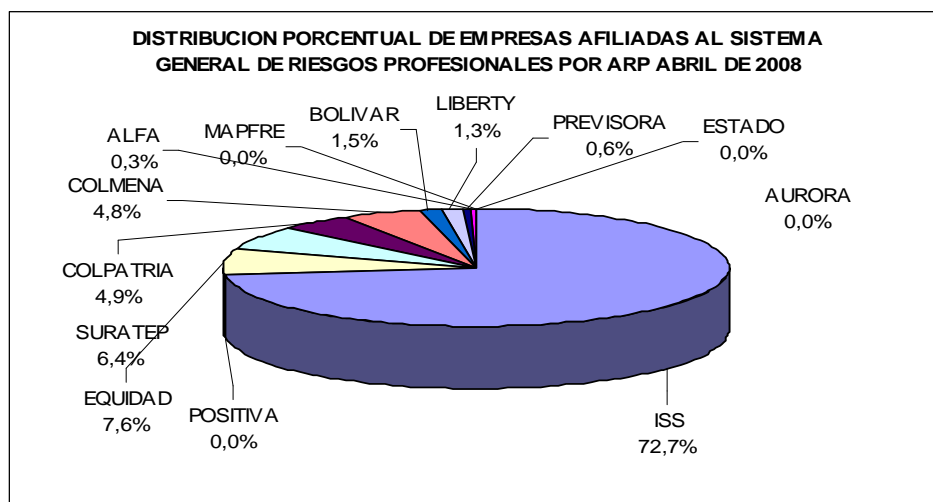
ESTADISTICAS SISTEMA GENERAL DE RIESGOS PROFESIONALES AÑO 2008						
CONCEPTO	TOTAL 2007	ENERO DE 2008	FEBRERO DE 2008	MARZO DE 2008	ABRIL DE 2008	TOTAL 2008
TRABAJADORES AFILIADOS	5.945.653	5.983.066	6.024.811	6.056.067	6.111.187	6.111.187
EMPRESAS AFILIADAS	418.620	417.819	417.481	418.086	428.292	428.292
PENSIONES DE INVALIDEZ PAGADAS	418	98	131	93	118	440
MUERTES CALIFICADAS COMO PROFESIONALES	761	45	75	48	84	252
MUERTES OCURRIDAS	888	48	72	66	62	248
INCAPACIDADES PERMANENTES PARCIALES PAGADAS	7.493	792	811	661	810	3.074
ENFERMEDADES CALIFICADAS COMO PROFESIONALES	4.041	448	472	473	586	1.979
ACCIDENTES CALIFICADOS COMO PROFESIONALES	328.382	29.132	29.040	27.381	33.774	119.327
PRESUNTOS ACCIDENTES DE TRABAJO	467.814	38.613	37.082	39.495	51.228	166.418
TASA DE ACCIDENTES CALIFICADOS COMO PROFESIONALES X 100	5,52	0,49	0,48	0,45	0,55	5,83
TASA DE ENFERMEDADES CALIFICADAS COMO PROFESIONALES X 100.000	67,97	7,49	7,83	7,81	9,59	99,30
TASA DE MUERTES CALIFICADAS X 100.000	12,8	0,75	1,24	0,79	1,37	12,01

Fuente: Administradoras de Riesgos Profesionales Fiduciaria La Previsora S.A



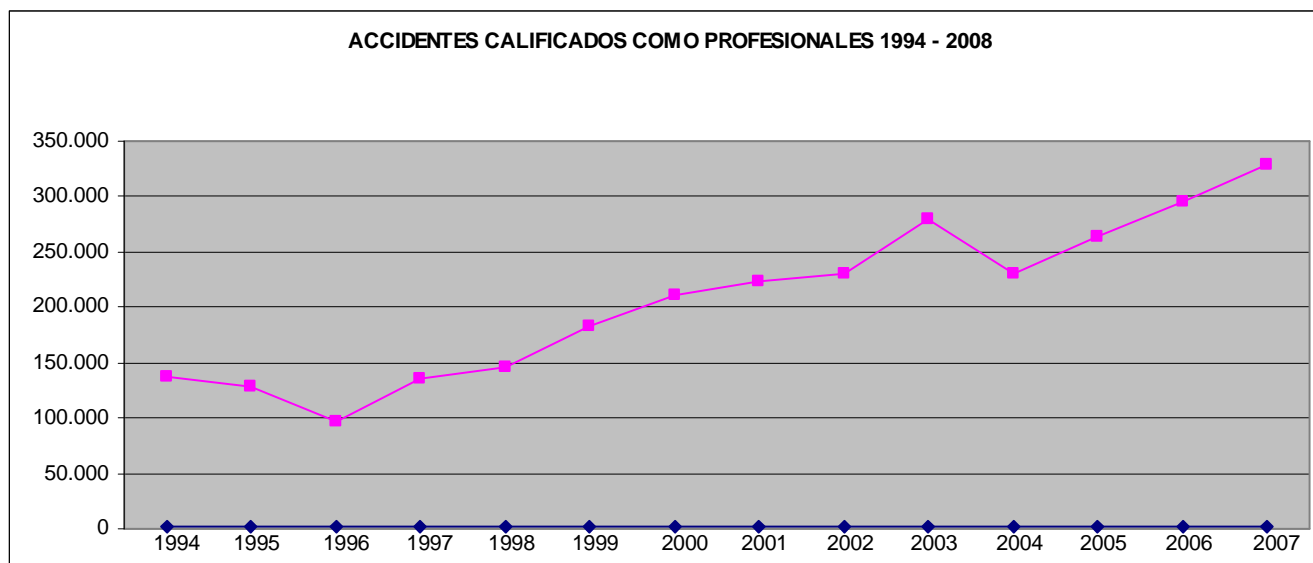
NOMBRE ARP	ABRIL	%
ISS	1.749.715	28,63
POSITIVA	0	0,00
SURATEP	1.502.531	24,59
COLPATRIA	984.763	16,11
COLMENA	686.981	11,24
BOLIVAR	364.953	5,97
EQUIDAD	310.455	5,08
LIBERTY	294.482	4,82
PREVISORA	142.457	2,33
ALFA	62.095	1,02
ESTADO	0	0,00
AURORA	8.964	0,15
MAPFRE	3.791	0,06
TOTAL	6.111.187	100,00

Fuente: Administradoras de Riesgos Profesionales



NOMBRE ARP	ABRIL	%
ISS	311.295	72,68
POSITIVA	0	0,00
EQUIDAD	32.382	7,56
SURATEP	27.358	6,39
COLPATRIA	20.965	4,90
COLMENA	20.354	4,75
BOLIVAR	6.536	1,53
LIBERTY	5.470	1,28
PREVISORA	2.500	0,58
ALFA	1.302	0,30
ESTADO	0	0,00
AURORA	70	0,02
MAPFRE	60	0,01
TOTAL	428.292	100,00

Fuente: Administradoras de Riesgos Profesionales

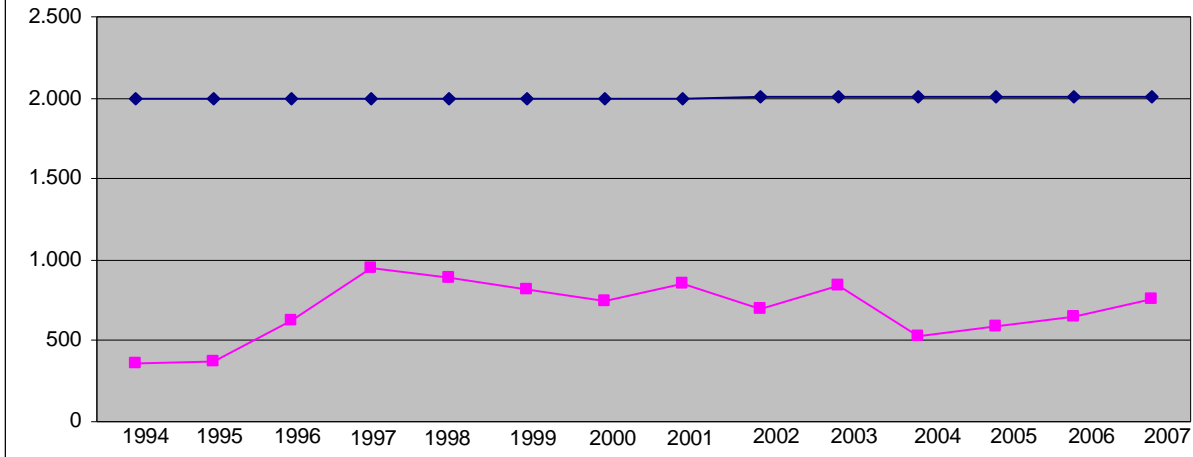


AÑOS	1994	1995	1996	1997	1998	1999	2000	2001	2002	2003	2004	2005	2006	2007
No. Acc.Trab.	136.767	128.081	97.512	135.327	145.530	182.567	211.189	223.849	230.223	279.275	229.956	263.316	295.052	328.382

MESES	Ene-08	Feb-08	Mar-08	Abr-08
No. Acc.Trab.	29.132	29.040	27.381	33.774

Fuente: Administradoras de Riesgos Profesionales

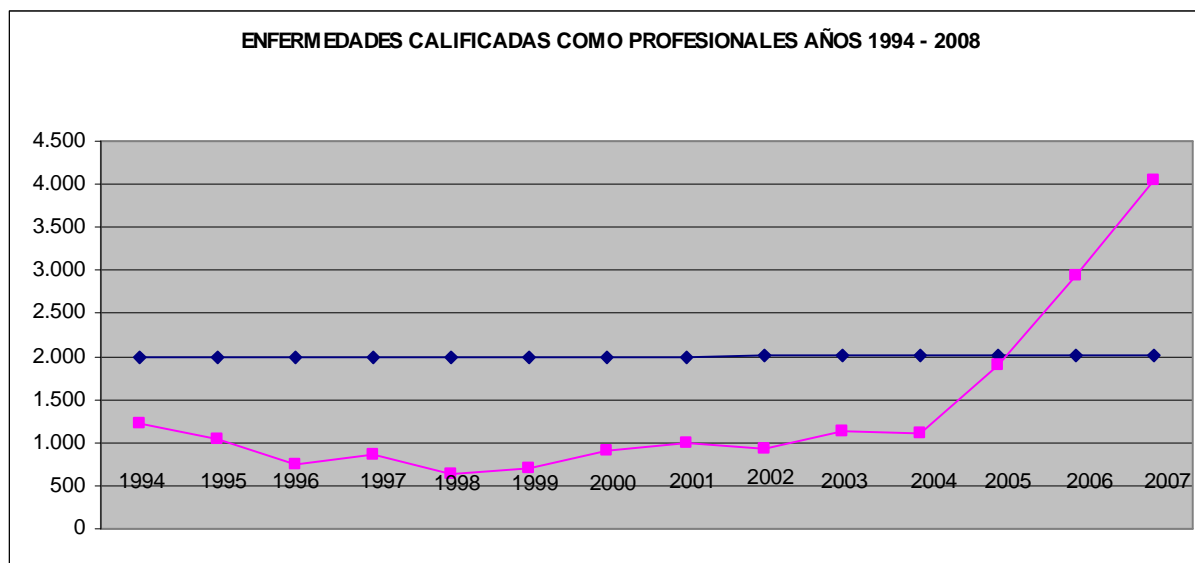
MUERTES SISTEMA GENERAL DE RIESGOS PROFESIONALES 1994 - 2008



AÑOS	1994	1995	1996	1997	1998	1999	2000	2001	2002	2003	2004	2005	2006	2007
Muertes	357	370	624	955	890	820	743	852	697	842	530	587	654	761

MESES	Ene-08	Feb-08	Mar-08	Abr-08
No. Muertes	45	75	48	84

Fuente: Administradoras de Riesgos Profesionales



AÑOS	1994	1995	1996	1997	1998	1999	2000	2001	2002	2003	2004	2005	2006	2007
No. ENF.PROF.	1.215	1.042	737	864	636	701	895	984	920	1.121	1.105	1.909	2.935	4.041

MESES	Ene-08	Feb-08	Mar-08	Abr-08
No. ENF.PROF.	448	472	473	586

Fuente: Administradoras de Riesgos Profesionales