



## **Los componentes de este sistema son:**

Red de seguridad (malla al cuadro).

Diferencia entre la red tipo V y la red tipo S es la cuerda perimetral.

Cuerda de atado.

Cuerda de unión.

Las dimensiones de estas redes son fabricadas a medida para cada una de las obras en las cuales se van a instalar.



Ensayos dinámicos sobre redes de seguridad tipo S.

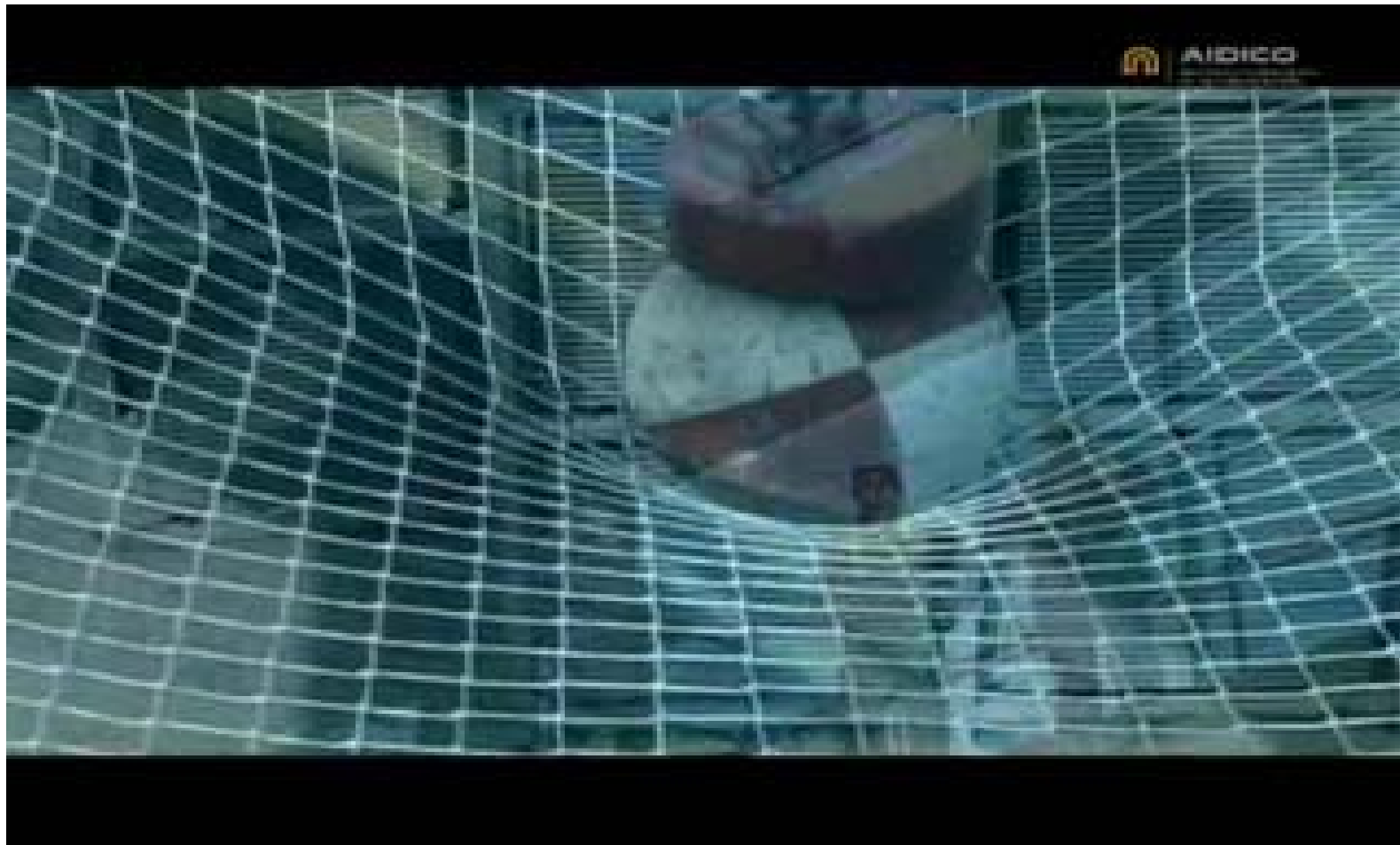
Estos son realizados en simulador de riesgos.

El ensayo consiste en dos lanzamientos consecutivos de una masa de 100 kg. a siete metros del centro de la red.





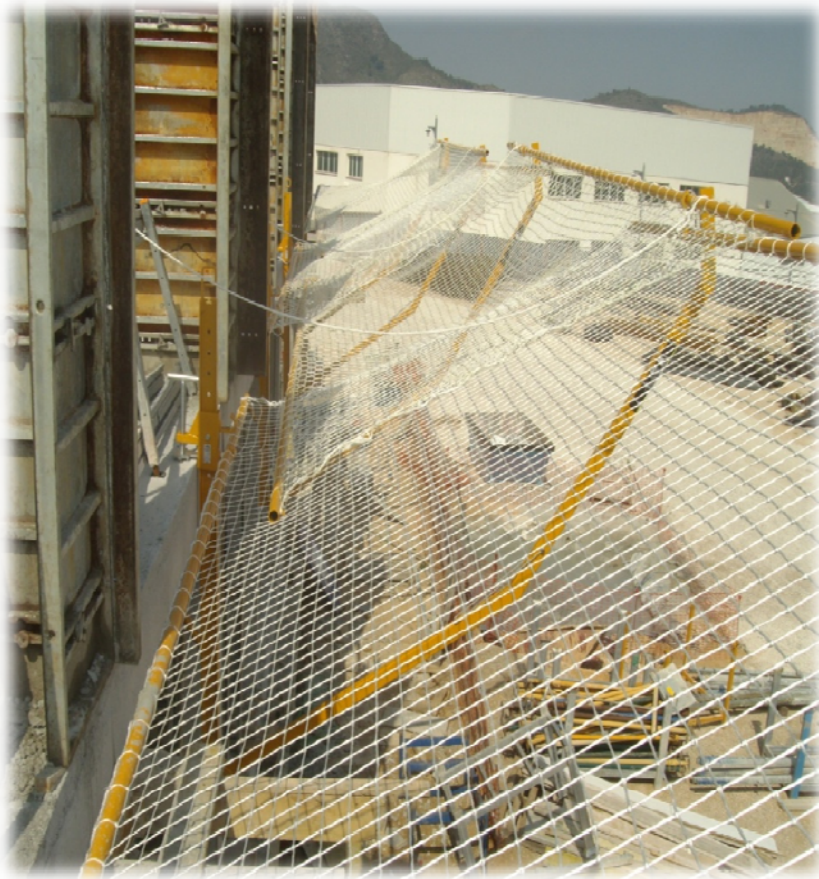
## Ensayos dinámicos sobre redes de seguridad tipo S







## Sistema de redes de seguridad tipo T





Ministerio de la Protección Social  
República de Colombia

# Encuentro del Sector de la Construcción

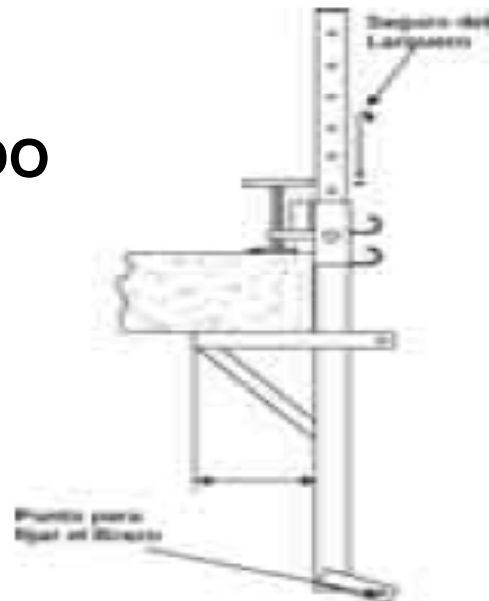


Componentes del sistema tipo T.

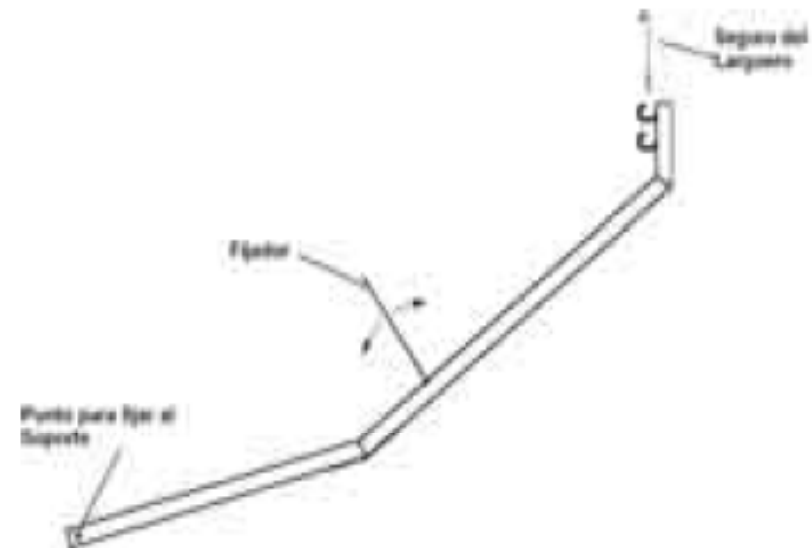
-Red de seguridad.

-Soporte

## ARTICULADO



## BRAZO



-Larguero

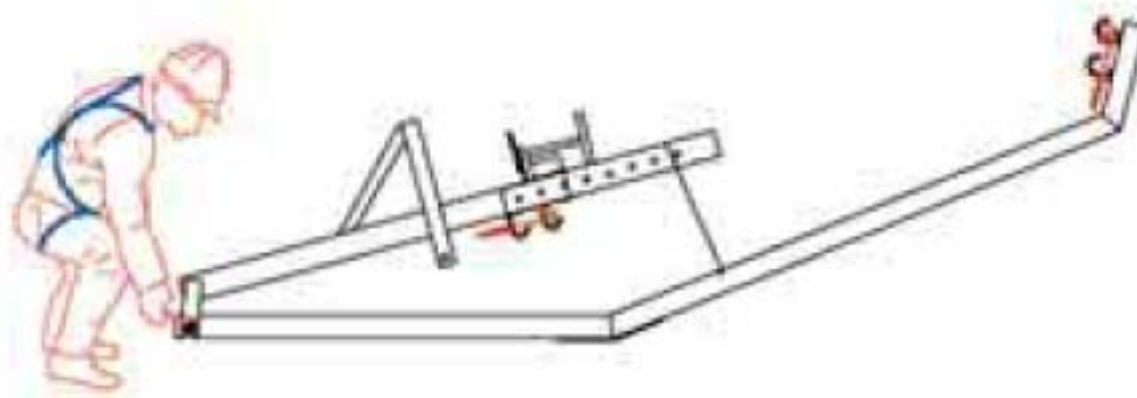
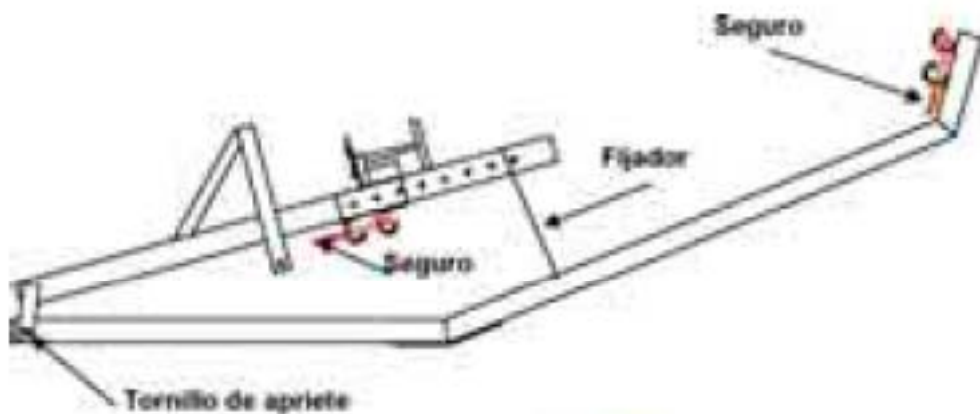






## Montaje del sistema tipo T.

### 1º Ensamble del soporte v del brazo articulado.



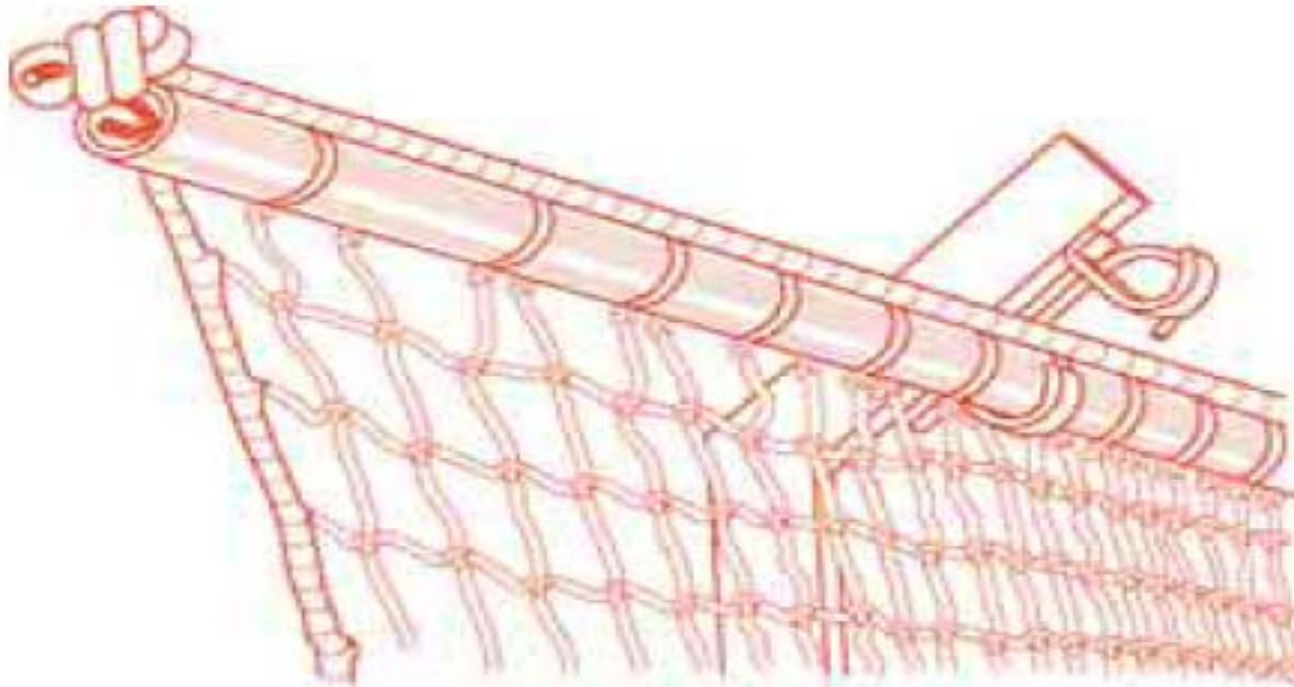


Ministerio de la Protección Social  
República de Colombia

# Encuentro del Sector de la Construcción



2º Instalación de la red al larguero. (Hay dos largueros)



Detalle instalación Red en Larguero

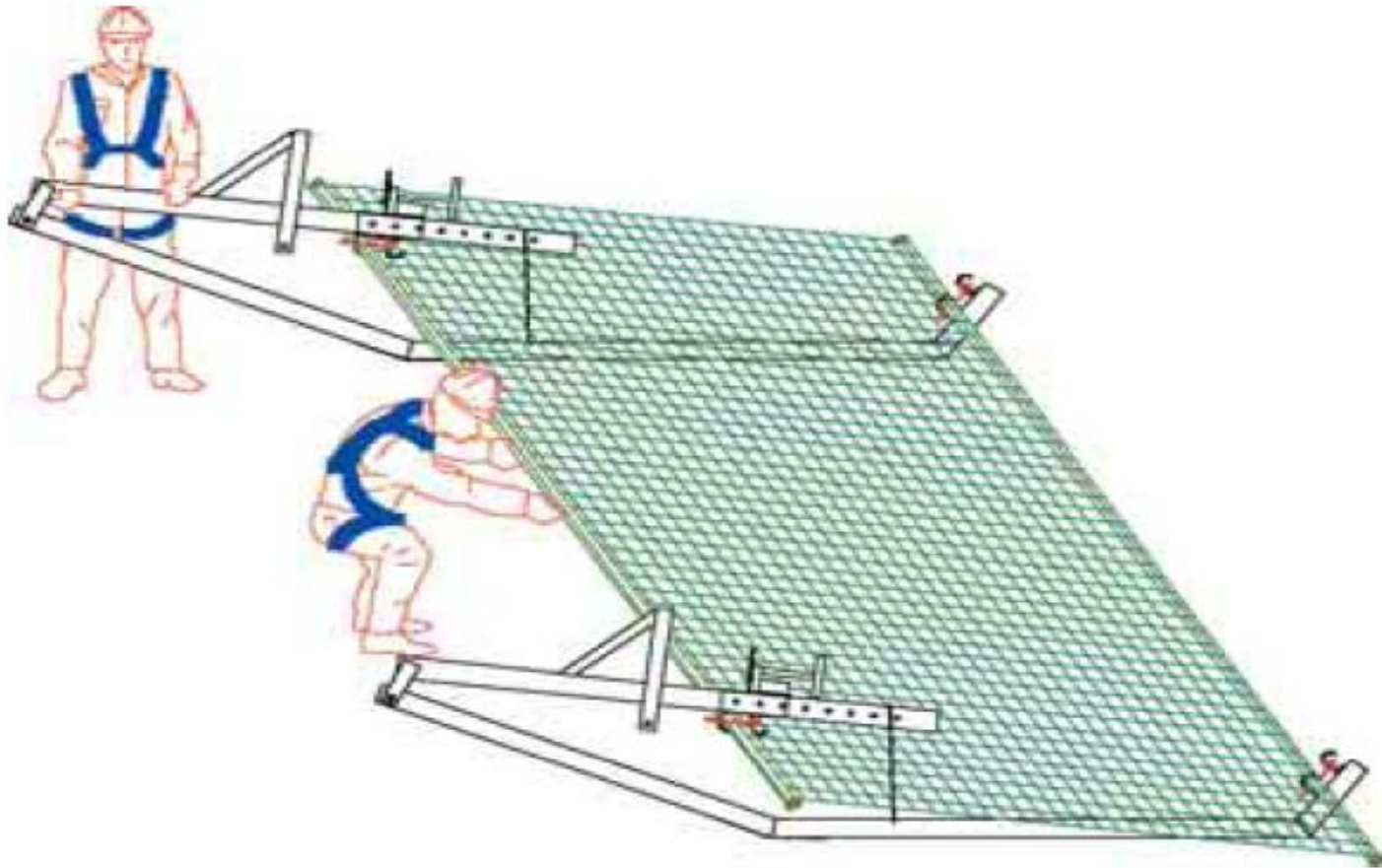


Ministerio de la Protección Social  
República de Colombia

# Encuentro del Sector de la Construcción



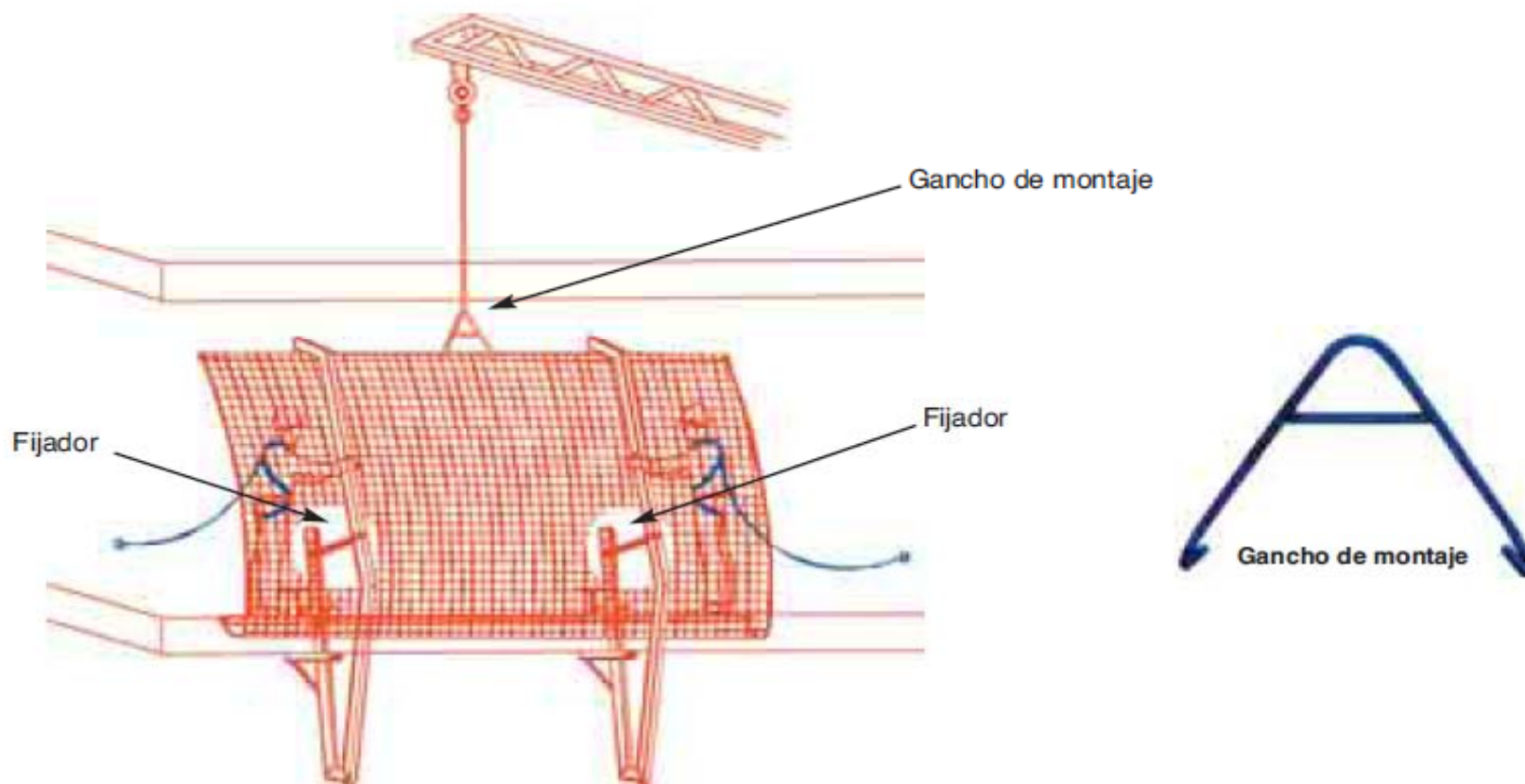
3º Introducir los largueros con la red pasada por los ganchos de los brazos.





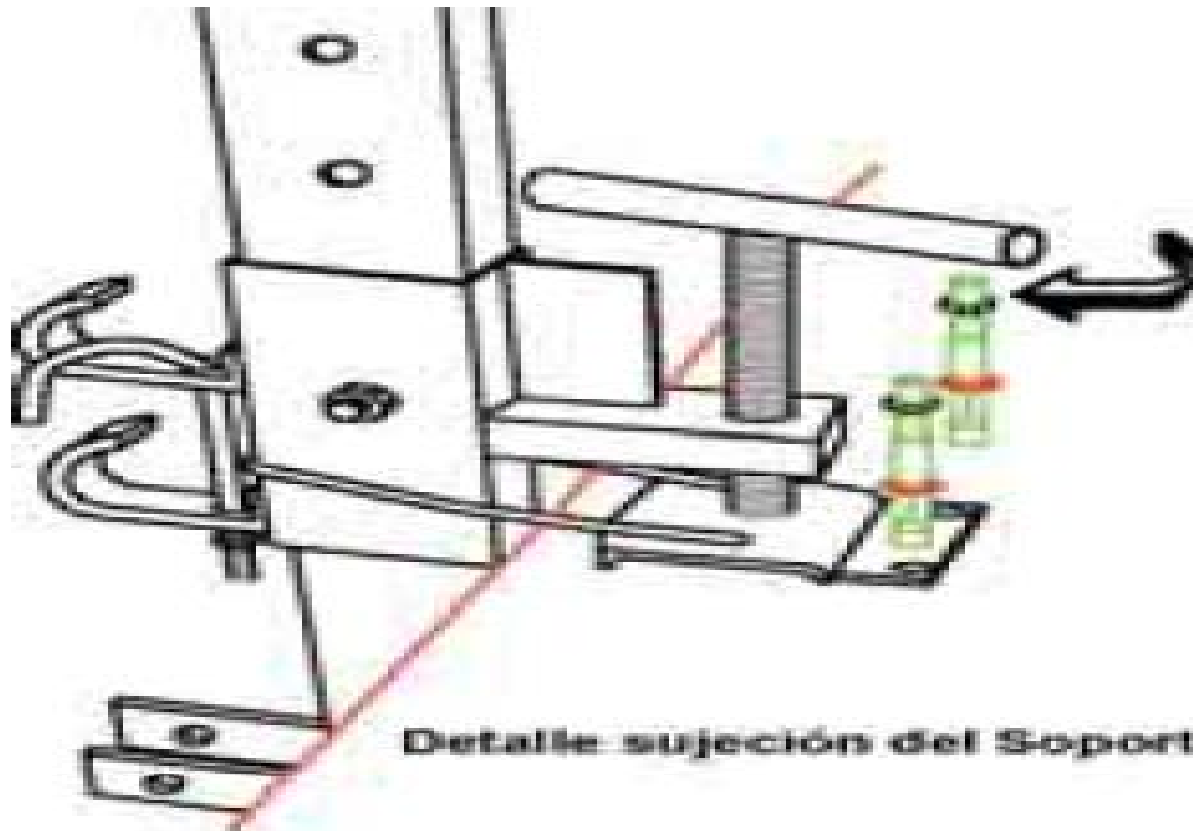


## 4º Izado mediante grúa del sistema ya montado





## 5º Sujeción del soporte al canto del forjado.



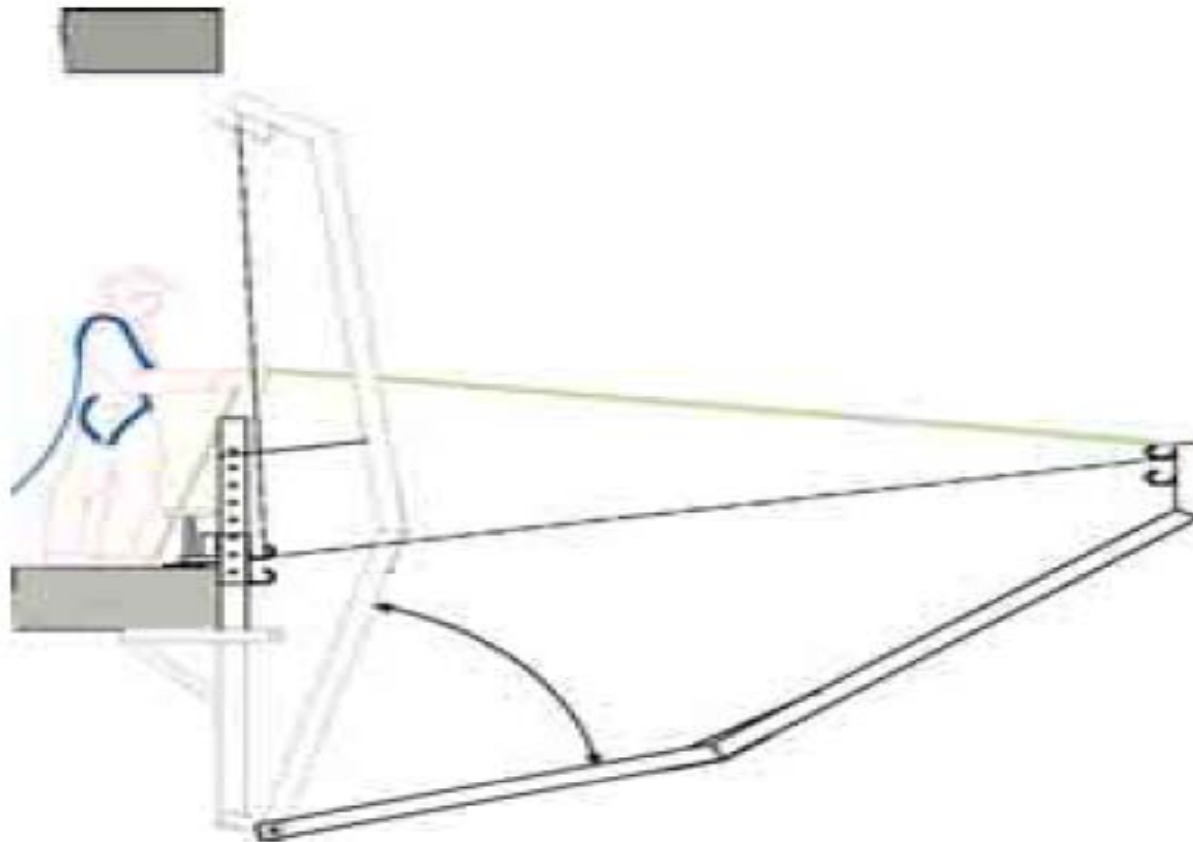


Ministerio de la Protección Social  
República de Colombia

# Encuentro del Sector de la Construcción



6º Desplegado del sistema con ayuda de una cuerda auxiliar.







-Ensayo dinámico del sistema tipo T.





Ministerio de la Protección Social  
República de Colombia

# Encuentro del Sector de la Construcción



## Sistema de redes de seguridad tipo U.

