

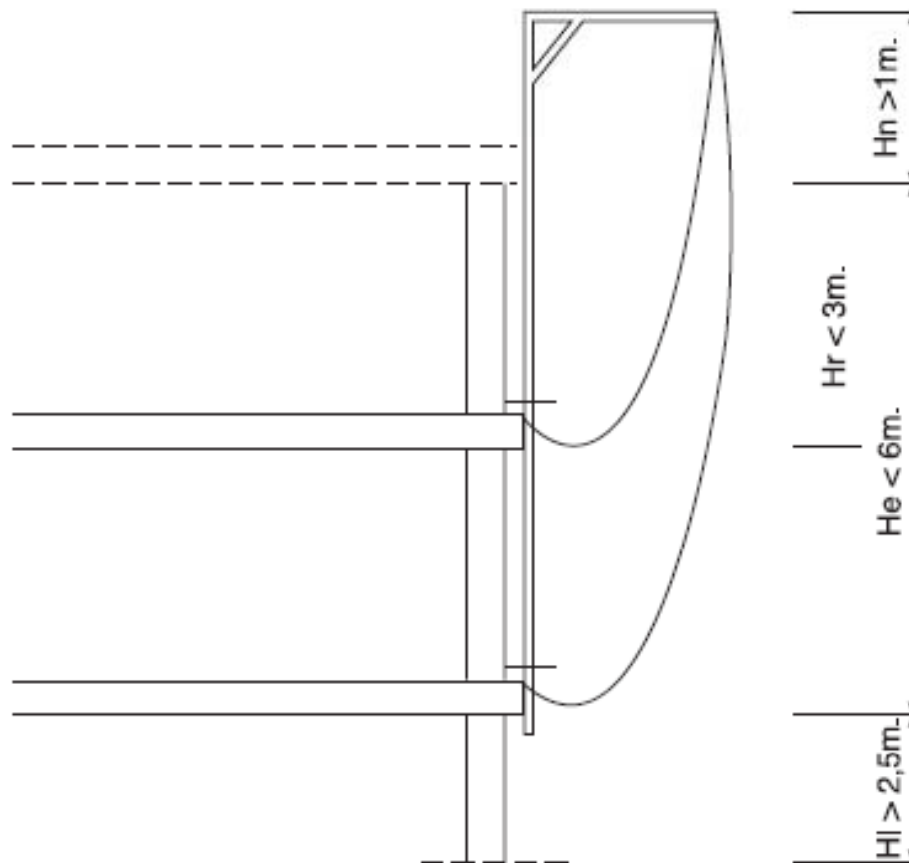


Ministerio de la Protección Social  
República de Colombia

# Encuentro del Sector de la Construcción



## Requisitos generales del sistema tipo V.



<i>Altura máxima de caída</i>	<i>He</i>
<i>Altura recomendada de caída</i>	<i>Hr</i>
<i>Situación de borde superior</i>	<i>Hn</i>
<i>Distancia mínima libre debajo de la red</i>	<i>Hl</i>



Libertad y Orden  
Ministerio de la Protección Social  
República de Colombia

# Encuentro del Sector de la Construcción



## Ensayos dinámicos para el sistema tipo V.





Libertad y Orden  
Ministerio de la Protección Social  
República de Colombia

# Encuentro del Sector de la Construcción



## Sistema de redes de seguridad tipo S





## Sistema de redes de seguridad tipo S.

Los usos de este sistema son varios:



Instalación de cubiertas metálicas en naves industriales

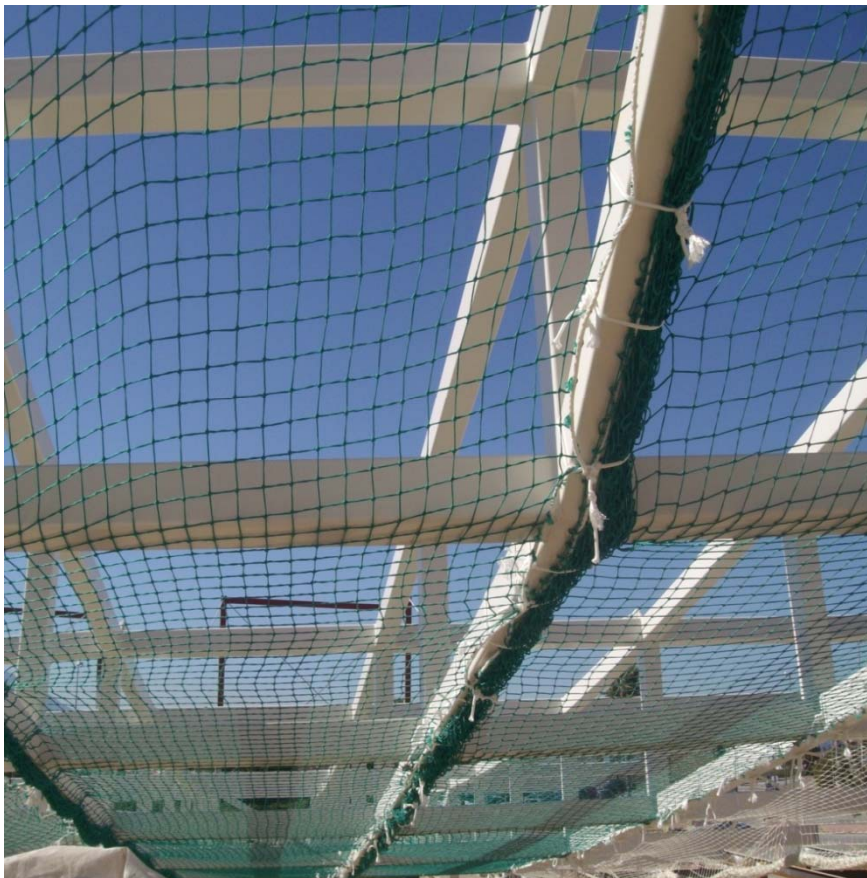


Ministerio de la Protección Social  
República de Colombia

# Encuentro del Sector de la Construcción



## Instalación de redes de seguridad tipo S en estructuras espaciales





Libertad y Orden  
Ministerio de la Protección Social  
República de Colombia

# Encuentro del Sector de la Construcción



**Instalación de red tipo S en obra civil**